



COMMUNAUTÉ DE COMMUNES  
SERRE-PONÇON

# REUNION PUBLIQUE : PRESENTATION DU PROJET DE TERRITOIRE DE LA COMMUNAUTE DE COMMUNES DE SERRE- PONCON

# QUELQUES CHIFFRES CLES DU TERRITOIRE



**16 274 habitants**

Un territoire peu dense (26,7 habitants au km<sup>2</sup>)

Le vieillissement : une croissance de 31% des 60 ans ou+ en 10 ans.



**+ 1,01% /an**

Un fort taux de croissance démographique : 1,01% par an entre 2012 et 2017 (0,25% à l'échelle des Hautes-Alpes)



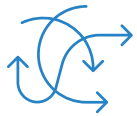
**51%**

Résidences secondaires = 51% des logements sur le territoire



**25%**

25% des salariés de 15-64 ans sont en emploi précaire (15% au niveau national).



**87,2%**

L'indice de concentration de l'emploi est de 87% ce qui signifie qu'à minima 13% des actifs du territoire doivent en sortir pour travailler



**31%**

En 2019, le secteur du tourisme couvrait 31% des emplois salariés privés



**80%**

80% de la surface = la forêt et milieux semi-naturels.

Région : 67 %



**+250%**

Depuis 2010 : + 250 % de production d'EnR / consommation -12%

24% des ménages sont en situation de précarité énergétique

# QU'EST CE QUE LA CCSP ?



- ▶ La Communauté de Communes de Serre-Ponçon est un Etablissement public de coopération intercommunale
- ▶ Elle regroupe 17 communes
- ▶ Elle a été créée le 1<sup>er</sup> Janvier 2017 par la fusion entre la Communauté de Communes du Savinois, de l'Embrunais, et le rattachement de la commune de Chorges et de Pontis

# LA GOUVERNANCE



- ▶ **L'exécutif de la CCSP** se compose d'une Présidente et de 9 vice-présidents ayant reçu des délégations
- ▶ **Le Conseil communautaire** : il délibère sur les orientations de la CCSP et prend l'ensemble des décisions **7 à 8 réunions par an en moyenne**
  - ▶ Il se réunit par alternance à Embrun, Savines le lac et Chorges
- ▶ **Le Bureau** : c'est un espace de travail, de concertation et d'échanges permettant de préparer les décisions proposées au Conseil Communautaire
  - ▶ Il est composé des 17 maires ou leurs représentants
  - ▶ Il se réunit tous les 15 jours soit **environ 20 réunions par an**

# LA GOUVERNANCE



▶ **CHANTAL EYMEOD**  
Présidente  
Embrun



▶ **VICTOR BERENGUEL**  
1<sup>er</sup> Vice-Président  
Savines-le-Lac  
Tourisme et promotion  
touristique



▶ **CHRISTIAN DURAND**  
2<sup>ème</sup> Vice-Président  
Chorges  
Finances et budget



▶ **PIERRE VOLLAIRE**  
3<sup>ème</sup> Vice-Président  
Les Orres  
Transition énergétique,  
numérique et déchets



▶ **JEAN-PIERRE GANDOIS**  
4<sup>ème</sup> Vice-Président  
Crots  
Culture et patrimoine,  
Santé environnementale



▶ **CHRISTINE MAXIMIN**  
5<sup>ème</sup> Vice-Président  
Barader  
Activités de Pleine Nature  
(APN) et mobilité douce



▶ **CHANTAL ROUX**  
6<sup>ème</sup> Vice-Président  
Saint-Sauveur  
Actions sociales, services  
de proximité et refuge  
animalier



▶ **JEAN-MARIE BARRAL**  
7<sup>ème</sup> Vice-Président  
Châreaux-les-Alpes  
Travaux, risques naturels,  
GEMAPI et signalétique



▶ **JEAN-LUC VERRIER**  
8<sup>ème</sup> Vice-Président  
Prunières  
Environnement, forêt,  
agriculture et plateforme



▶ **MARC AUDIER**  
9<sup>ème</sup> Vice-Président  
1<sup>er</sup> adjoint ville d'Embrun  
Assainissement

<b>NOËLLE ROUX</b> Châreaux-les-Alpes	<b>GINA BERTRAND</b> Chorges	<b>JÉRÔME ARNAUD</b> Chorges	<b>BÉATRICE ZAPATERIA</b> Chorges	<b>MICHEL PÉTRON</b> Chorges
<b>SOPHIE ROMMENS</b> Chorges	<b>STÉPHANE SCARAFAGIO</b> Croves	<b>CHRISTINE MICHEL</b> Crots	<b>CHRISTIAN PARIFFON</b> Embrun	<b>NATACHA RAUTENBERG</b> Embrun
<b>AUDREY CEARD</b> Embrun	<b>CHRISTIAN COULOUMY</b> Embrun	<b>ZOÏA DEPELLE</b> Embrun	<b>ALEXANDRE DIDIER</b> Embrun	<b>CLAIRE SARDY</b> Embrun
<b>F. BERNARD BRUNEL</b> Embrun	<b>JEHANNE MARROU</b> Embrun	<b>CHRISTIAN DAVID</b> Embrun	<b>CLAIRE CANTON-RAPIUC</b> Embrun	<b>ROBERT PELLISSIER</b> Embrun
<b>JEAN-LUC VERRIER</b> Prunières	<b>BRUNO PARIS</b> Puy-Saint-Vincent	<b>MICHEL MONTABONE</b> Réalien	<b>JEAN-MARIE MELMONT</b> Saint-André d'Embrun	
<b>LAURENT MAILLARD</b> Saint-Apollinaire	<b>BERNARD RAIZER</b> Le Saix du Lac	<b>COLETTE METTAVANT</b> Savines-le-Lac		

# LA GOUVERNANCE

- ▶ **Les commissions thématiques** : c'est une instance de suivi technique des dossiers, d'études et de propositions
  - ▶ Elles sont pilotées par les Vice-Présidents de la CCSP et sont composées des conseillers communautaires et des élus des conseils municipaux
  - ▶ Elles se réunissent 3 à 4 fois par an en moyenne et sont au nombre de 10
- ▶ **Les Conseils d'exploitation des régies** : ils définissent les orientations et suivent l'exploitation du service. Ils valident et préparent les délibérations présentées au conseil communautaire
  - ▶ Ils sont pilotés par un Président
  - ▶ Ils se réunissent 4 à 5 fois par an

# LES COMPETENCES DE L'INTERCOMMUNALITE

- Navette station
- Navette urbaine Embrun
- Mobilité douce
- Schéma de mobilité

## MOBILITE

- Déchetterie
- Ressourcerie
- ISDND
- Collecte OM Biflux

## COLLECTE ET TRAITEMENT DES DECHETS

- Maison France Service
- Embrun / Savines le Lac / Chorges

## CREATION ET GESTION MAISON FRANCE SERVICE

- CISPD
- Relais petite enfance

## ACTIONS SOCIALES D'INTERET COMMUNAUTAIRE

- Instruction pour le compte des communes des PC/DP

## SERVICE MUTUALISE D'INSTRUCTION DES AUTORISATIONS DES DROITS DU SOL

- Gestion du Centre de Secours
- Participation financière au SDIS

## SERVICE D'INCENDIE ET DE SECOURS

- Soutien au refuge animalier

## SERVICE DE PROXIMITE

- Emetteur TNT
- SIG

## TECHNOLOGIES INFORMATION ET COMMUNICATION

### COMMUNAUTE DE COMMUNES DE SERRE-PONCON

## ASSAINISSEMENT

- Station d'épuration
- Assainissement non collectif
- Réseaux

## DEVELOPPEMENT ECONOMIQUE

- Zone d'activités
- Soutien aux activités commerciales

## TOURISME

- Taxe de séjour
- Office de Tourisme Intercommunal

## PROTECTION ET MISE EN VALEUR DE L'ENVIRONNEMENT SOUTIEN AUX ACTIONS DE MAITRISE DE L'ENERGIE

- Aménagement, balisage des sentiers
- Développement APPN
- Plateforme bois énergie
- Filière bois
- GEMAPI
- Site Natura 2000

## CULTURE

- Réseau des Médiathèques
- Musique à l'école
- Soutien aux grands évènements culturels

## SPORT

- Soutien aux clubs sportifs de l'OICS
- Soutien aux grands évènements sportifs

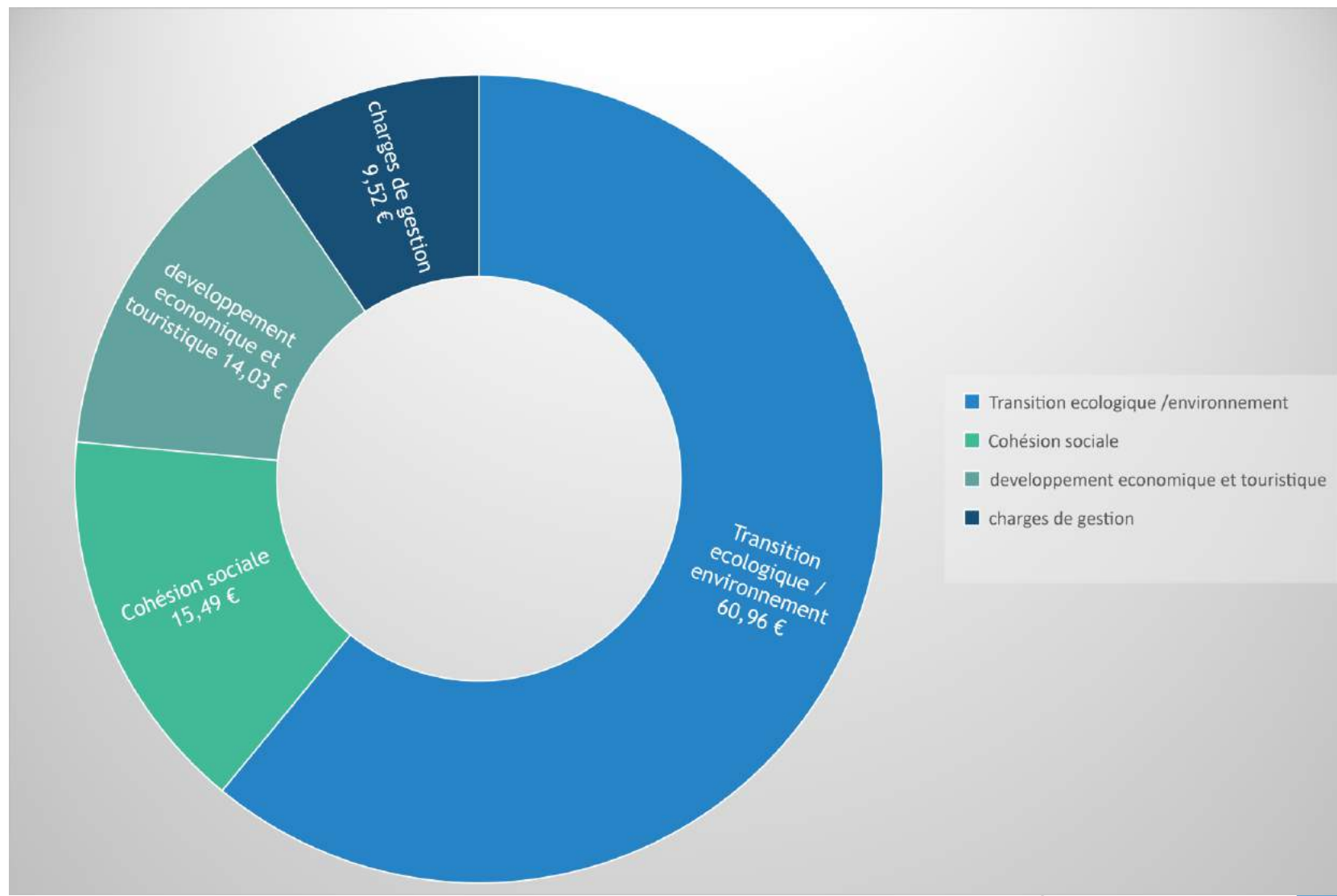
## CONSTRUCTION ET GESTION DES EQUIPEMENTS SPORTIFS ET CULTURELS D'INTERETS COMMUNAUTAIRES

- Centre Aquatique

## AIRE DES GENS DU VOYAGE

# LE BUDGET

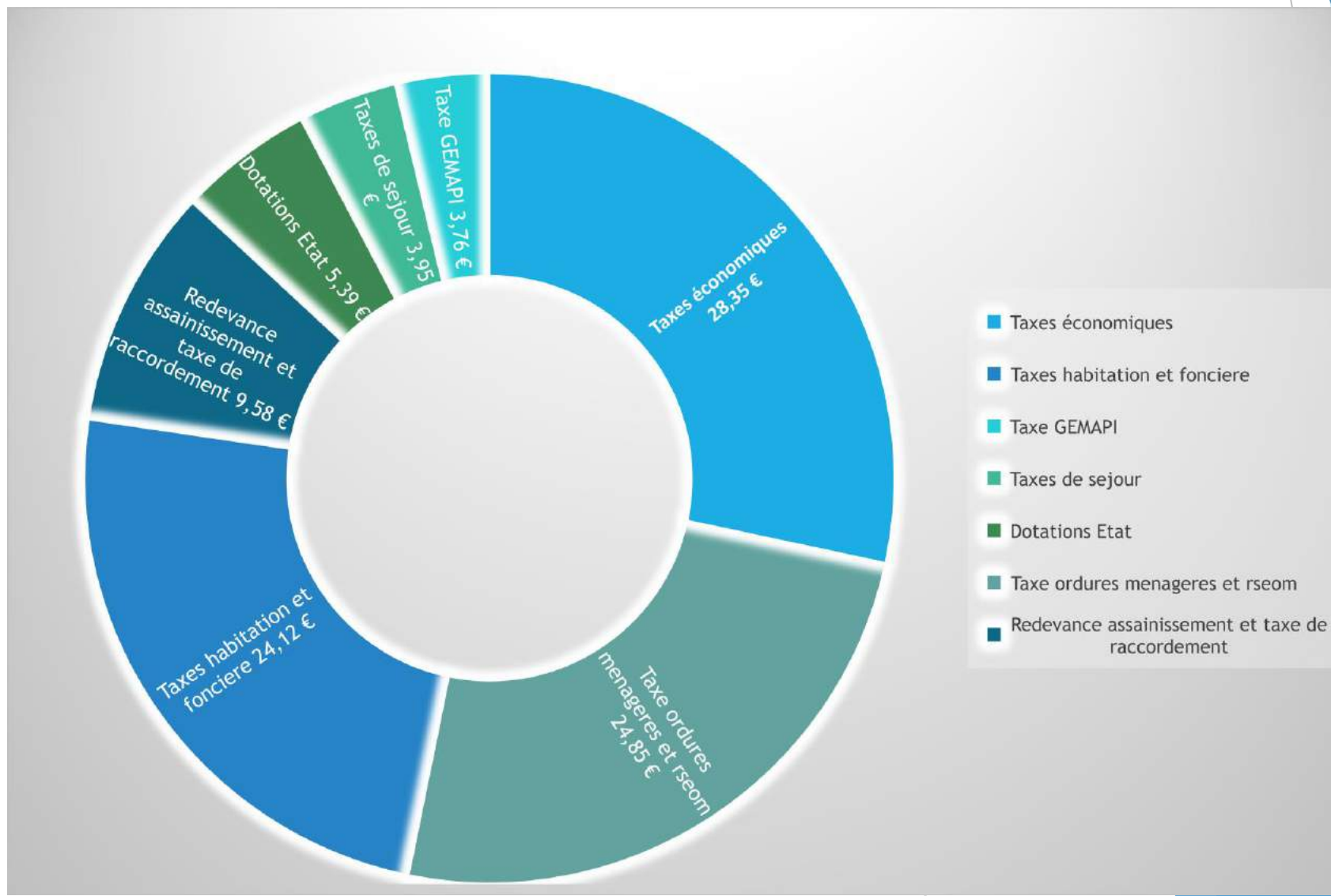
Quand la CCSP dépense 100 euros à quoi sont-ils utilisés ?





# LE BUDGET

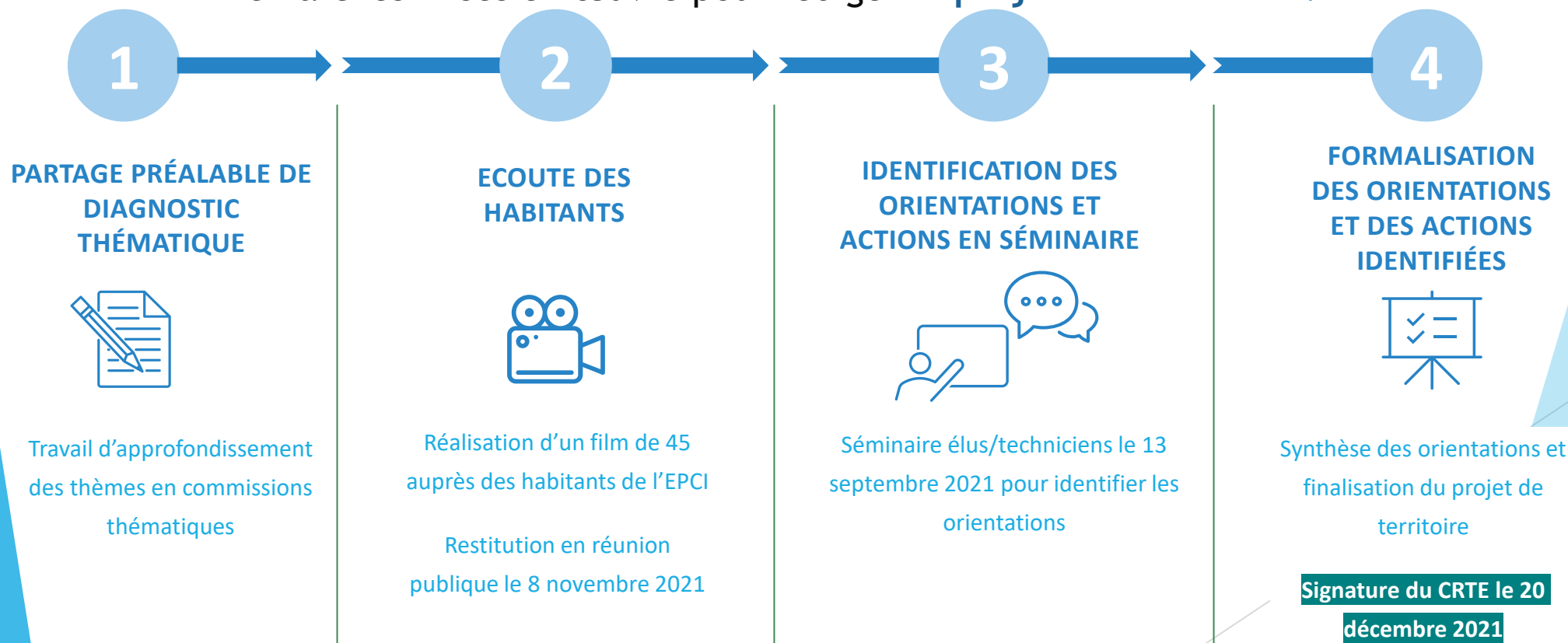
D'où proviennent les recettes de la CCSP ?



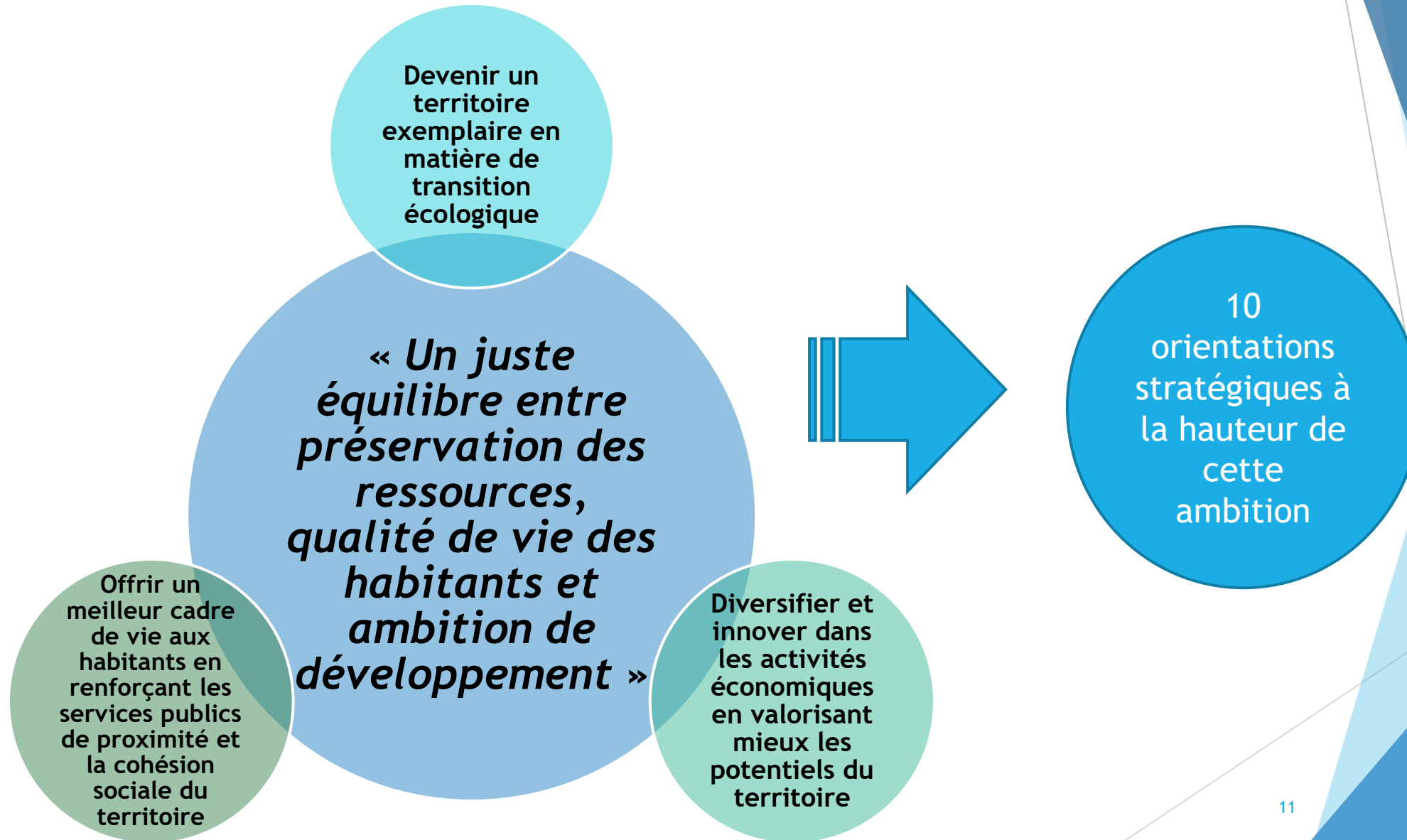
# Le projet de territoire de la CCSP

Dans le cadre du Contrat de relance pour la transition écologique - CRTE, un bureau d'étude a accompagné la mise à jour du projet de territoire de la communauté de communes.

Démarches mises en œuvre pour rédiger le projet de territoire :



# Ambition du territoire



**1 - LIMITER L'ÉMISSION DES POLLUTIONS ET LA CONSOMMATION D'ÉNERGIES EN RENOUVELANT LES INFRASTRUCTURES**

**2 - PROTÉGER LES MILIEUX NATURELS POUR FAIRE FACE AU CHANGEMENT CLIMATIQUE ET RÉDUIRE LES RISQUES NATURELS**

**3 - ACCOMPAGNER LA POPULATION AUX CHANGEMENTS ÉCOLOGIQUES**

**4 - DIVERSIFIER L'ÉCONOMIE LOCALE EN RENFORÇANT LES FILIÈRES EXISTANTES OU ÉMERGENTES (BOIS, AGRICULTURE, ARTISANAT D'ART ET NUMÉRIQUE) POUR SORTIR DE LA DÉPENDANCE AU TOURISME**

**5 - INNOVER LE TOURISME POUR MIEUX PRENDRE EN COMPTE SES IMPACTS ENVIRONNEMENTAUX, SOCIÉTAUX ET ÉCONOMIQUES**

**7 - SOUTENIR ET FACILITER L'INSTALLATION DURABLE DES FAMILLES ET DES ACTIFS SUR LE TERRITOIRE**

**6 - RENFORCER L'ACCOMPAGNEMENT DES PERSONNES ÂGÉES ET ISOLÉES**

**8 - RENDRE LE TERRITOIRE ATTRACTIF POUR LES JEUNES**

**DIVERSIFIER ET INNOVER DANS LES ACTIVITÉS ÉCONOMIQUES EN VALORISANT MIEUX LES POTENTIELS DU TERRITOIRE**



**DEVENIR UN TERRITOIRE EXEMPLAIRE EN MATIÈRE DE TRANSITION ÉCOLOGIQUE**



**OFFRIR UN MEILLEUR CADRE DE VIE AUX HABITANTS EN RENFORÇANT LES SERVICES PUBLICS DE PROXIMITÉ ET LA COHESION SOCIALE DU TERRITOIRE**



**AXES TRANSVERSAUX**

**9 - DESENCLAVER LE TERRITOIRE AU SERVICE DES ENTREPRISES ET DES HABITANTS PAR UNE MEILLEURE CONNECTIVITÉ NUMÉRIQUE ET DES TRANSPORTS**

**10 - PROMOUVOIR LE PATRIMOINE ET L'ACTION CULTURELLE POUR FAVORISER LA COHESION DES HABITANTS, DIVERSIFIER L'OFFRE TOURISTIQUE ET SENSIBILISER À LA PROTECTION DE NOTRE ENVIRONNEMENT**

# L'AIDE AUX COMMUNES

- ▶ La CCSP a mise en place une politique de fonds de concours pour la réalisation d'équipements d'intérêt communautaire :
  - ▶ Avant 2017 : 57 030 Euros pour 4 projets
  - ▶ Depuis le 01/01/2017 : 1 252 040 Euros pour 5 projets
- ▶ La CCSP a mise en place une prise en charge financière de 50% sur ses fonds propres de la contribution au SDIS pour chaque commune du territoire : 360 000 Euros par an
- ▶ Soutien financier aux animations locales d'intérêt communautaire : 21 000 Euros par an

DEPUIS LE 01/01/2017, LA CCSP A VERSE OU PROGRAMME AUX COMMUNES SUR CES FONDS PROPRES 3 050 000 EUROS



# SOUTIEN AUX ASSOCIATIONS ET AUX GRANDS EVENEMENTS

- ▶ Soutien aux grands événements du territoire : Trad'in, Outdoormix, Embrunman, Tour voile... et aux associations locales ayant un rayonnement intercommunal : enveloppe annuelle de **360 000 €**
- ▶ Mise à disposition des associations de tentes d'exposition : **30 montages par an** pour soutenir les événements culturels ou sportifs du territoire
- ▶ Soutien à l'Office intercommunal des Sports et aux clubs sportifs affiliés : enveloppe de **76 000 €** de subvention
- ▶ Soutien aux jeunes sportifs et jeunes méritants, contribuant à promouvoir l'image du territoire



# LES SERVICES A LA POPULATION

## ▶ Centre Aquatique AQUAVIVA:

- ▶ Equipement nautique inauguré en 2017
- ▶ Accueille l'ensemble des clubs et scolaires du territoire. Les primaires bénéficient de l'encadrement d'un Maître nageur pour l'organisation des séances.
- ▶ Une fréquentation de près de 100 000 visiteurs par an ( hors COVID)
- ▶ Une charge nette pour la CCSP d'environ 190 000 Euros ( hors COVID) et 230 000 Euros en 2021
- ▶ Une attribution de compensation versée par la commune d'Embrun de 178 000 Euros



# LES SERVICES A LA POPULATION

## ▶ **Contrat intercommunal de sécurité et de prévention de la délinquance :**

- ▶ Objectif : Développer des missions de prévention de la délinquance, assurer un suivi et une orientation vers les partenaires

## ▶ **Maison France Service :**

- ▶ Objectifs : faciliter l'accès aux services publics à toutes les populations, accompagner les usagers dans les démarches administratives
- ▶ 3 accueils sur le territoire : EMBRUN, SAVINES LE LAC, CHORGES
- ▶ Conseiller numérique pour accompagner les usagers dans l'utilisation des outils numériques

## ▶ **Relais Petite Enfance :**

- ▶ Objectif : Accompagner les assistantes maternelles, aider les familles dans le choix du mode de garde
- ▶ 2 sites d'accueil : Embrun et Chorges



# LES SERVICES A LA POPULATION

## ► Réseau des médiathèques : Serre-Ponçon à la Page

Votre réseau de bibliothèques et médiathèques sur Serre-Ponçon : la communauté de communes a conventionné avec la Direction Régionale des Actions Culturelles et la Bibliothèque départementale afin de déployer de nouveaux services en direction des usagers : animations culturelles, communication commune sur le réseau et un projet à court terme de carte unique avec une navette documentaire.

## ► Opération « musique à l'école sur Serre-Ponçon »

Initiée en septembre 2018, le dispositif Musique à l'école sur Serre-Ponçon continue d'enchanter les élèves. Adeline Chrestia, intervenante diplômée, dispense des cours d'éveil musical dans les écoles maternelles et primaires sur Serre-Ponçon. Environ 800 élèves profitent de ces séances.

# UN POLE DECHET INNOVANT

## La Régie SMICTOM



### ISND (2 AGENTS)

2 Engins  
↳ **Données 2020 :**  
Tonnages enfouis = 5699 tonnes  
Quantité de lixiviats traités = 811 m<sup>3</sup>  
Biogaz brûlés = 572 733 m<sup>3</sup> soit 93 % de fonctionnement sur l'année

**800 000€**

**Infos Pratiques :**  
Accueil apports PLAD tous les matins de 8h30 à 12h



### ACCUEIL ET ADMINISTRATION (5 AGENTS)

Accueil téléphonique et physique  
Direction / Responsables de services  
Technicien polyvalent

**Infos Pratiques :** 04 32437627  
Quatre bureaux (bureau du land au samedi 9h-19h / 9h-17h)  
Prise de rendez-vous gratuite sur demande

### PRÉVENTION (2 AGENTS)

Compostage sous toutes ses formes  
Prêt de vaisselle  
Prêt de matériel pour les manifestations  
Interventions scolaires  
Projets en faveur de la réduction des déchets

**85 000€ SANS LES INVESTISSEMENTS**

**Infos Pratiques :** h.deport@ccse-serreponcon  
Accompagnement manifestations écoresponsables  
Composteur individuel (formation 45 min) : 15 €

## RÉGIE SMICTOM SERRE-PONÇON

ZA PRALONG 05200 EMBRUN

34 AGENTS  
9 FEMMES ET 25 HOMMES

**BUDGET 2020**  
4 125 000 € EN FONCTIONNEMENT  
2 000 000 € EN INVESTISSEMENT

### DÉCHÈTERIES (7 AGENTS (MUTUALISÉS AVEC LES TOURNÉES TERRAIN))

Filières = 25  
Tonnages 2020 = 4 004 tonnes  
Plus de 40 000 passages par an sur Embrun

**600 000€**

**Infos Pratiques - Horaires hiver :**  
Embrun - Lundi au vendredi 8h-12h/14h-17h // samedi 9h-12h/14h-17h  
Dimanche 9h-12h  
Savines-le-Lac - Lundi, mercredi, vendredi 8h30-12h // samedi 9h-12h/14h-17h

### RESSOURCERIE (3 AGENTS PERMANENTS 8 TECHNICIENS DU RÉEMPLOI (ATELIER ET CHANTIER D'INSERTION))

↳ **Données 2020 :**  
76 tenons réceptionnés, plus de 50 % vendus en boutique (88 000 €)  
Fréquentation en hausse  
15 salariés accompagnés

**265 000€**

**Infos Pratiques :**  
Accueil apports PLAD tous les matins de 8h30 à 12h

### PRÉ-COLLECTE (8 AGENTS (DONT 7 MUTUALISÉS AVEC LES DÉCHÈTERIES))

1 technicien maintenance du parc de conteneur  
1 équipe de lavage  
Plus de 320 points de collecte sur le territoire  
Tournées quotidiennes de propreté  
Incidivites importantes - plus de 100 PV dressés  
Lavage intérieur et extérieur des conteneurs printemps/ automne

**550 000€ (DONNÉES 2020)**

**Infos Pratiques :** Conteneur cassé, appelez le N° d'astreinte au 06 87 2274 13



### COLLECTE (5 AGENTS)

6 Camions  
↳ **Données 2020 :**  
Ordures Ménagères DM = 4 894 T  
Emballages = 1 253 T  
Verre = 1006 T

**600 000€**

**Infos Pratiques :** Conteneur plein, appelez le N° d'astreinte au 06 87 2274 13



# UN POLE DECHET INNOVANT

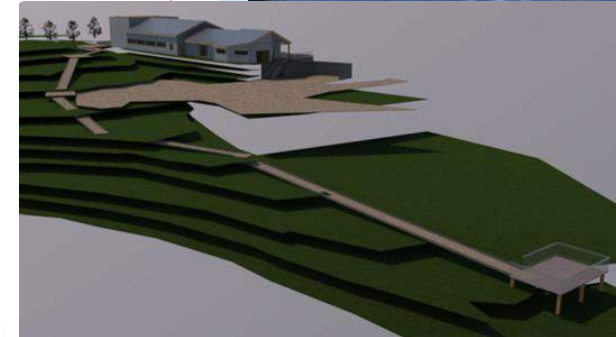
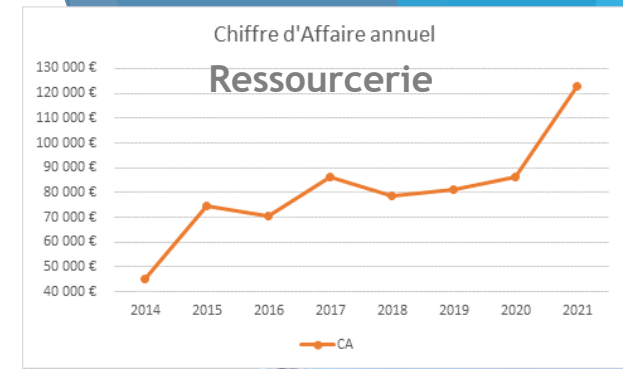
## ▶ DECHETS :

### ▶ Rappel des missions et des résultats obtenus :

- ▶ Ressourcerie: en pleine croissance +30% de CA entre 2020 et 2021, 85 clients/jour, 76 Tonnes collectées pour 49T revendues et 27T recyclées
- ▶ ISDND: Reprise en régie du centre d'enfouissement: continuité de l'exploitation, contrôles réguliers de l'impact environnemental, couverture 25% surface totale (diminution des lixiviats)
- ▶ Flux Collectés (2019-2020) : OM → -100T, Tri → +36T, Verre → +66T, Déch. → +574T
- ▶ Déchèteries : 21 filières de recyclage, 40182 passages (2020)

### ▶ Projets en cours

- ▶ Agrandissement du magasin de la ressourcerie et création d'un sentier découverte du pôle déchets, valorisation des ateliers et du chantier d'insertion (50% des salariés ont un emploi à la sortie)
- ▶ Création d'un "espace de valorisation des déchets » : Service déchèterie « standard » + espace ressourcerie gros objets et matériaux (stade de l'étude de faisabilité)
- ▶ Plateforme de compostage des biodéchets : Compostage des déchets verts et déchets alimentaires de la CCSP (+ test avec cendres des chaufferies bois)
- ▶ Développement du compostage partagé (env. 50 sites en 2022)
- ▶ Amélioration continue de la qualité de l'exploitation



# L'ENVIRONNEMENT

## ► FILIERE BOIS

### ► Charte Forestière

Concertation avec  
représentants filière bois  
& associations

Rédaction  
**CHARTE FORESTIERE**  
(2021)

**12 actions**  
(2022 - 2026)

### 3 enjeux prioritaires

- Rôle multifonctionnel de la forêt
- Accompagner la coopération entre acteurs
- Développer la filière bois sur le territoire

### ► Bois énergie



Depuis 2010 : production de bois déchiqueté pour les  
chaufferies locales  
3500 tonnes /an ≈ 1000 TEP

Améliore le bilan carbone du  
territoire  
- 856 t CO<sub>2</sub>

Structure la filière bois locale

# Les principales actions ou opérations s'intégrant dans le projet de territoire

## GEMAPI :

### ► Rappel des missions et des actions réalisées :

Compétente obligatoire des intercommunalités pour la **Gestion des Milieux Aquatiques et la Prévention des Inondations** comprenant : l'aménagement des bassins versants, l'entretien des cours d'eau, la défense contre les inondations, la protection et la restauration des zones humides.

Les actions sont réalisées dans le cadre de l'intérêt général ou de l'urgence.

Actions réalisées : études et travaux sur les digues (100 k€ /an) ; rattrapage d'entretien des cours d'eau (125 k€/an) ; investissements sur les secteurs prioritaires (250 k€ /an) ; travaux de réparation à la suite des crues (50k€/an).

### ► Projets en cours

**Elaboration d'une stratégie territoriale de prévention des risques naturels en montagne (STePRiM) en lien avec les communes, l'Etat et les acteurs socio-économiques :**

**En montagne, il est nécessaire de prendre en compte l'ensemble des risques : inondations, mouvements de terrain, avalanches, érosion ... pour définir un plan d'actions opérationnel.**

2021 à 2024 : élaboration du plan d'actions opérationnel à partir des analyses économiques sur les dommages potentiels (comprenant les travaux sur les digues et dans les torrents).

A partir de 2024 : réalisation des travaux prioritaires portés par les Communes et la CCSP au titre de la compétence GEMAPI avec l'aide financière de l'Etat (fonds Barnier).



# L'ENVIRONNEMENT

## ▶ ASSAINISSEMENT



16 300 logements desservis



40 stations d'épuration (capacité cumulée de 60 000 hbts)



280 km de réseaux



1486 installations d'ANC

Réalisation des schémas directeurs d'assainissement (toutes communes)

Extension de réseaux (Savines-le-Lac, St André d'E.)

Reconstruction des stations d'épuration non conformes (Puy Sanières, St André d'E.)

+ construction nouvelles stations d'épuration (Réallon, Les Orres)

+ Mise en place d'une télégestion

+ construction d'un centre de compostage des boues d'épuration (sur la Roche de Rame avec les com com nord 05)



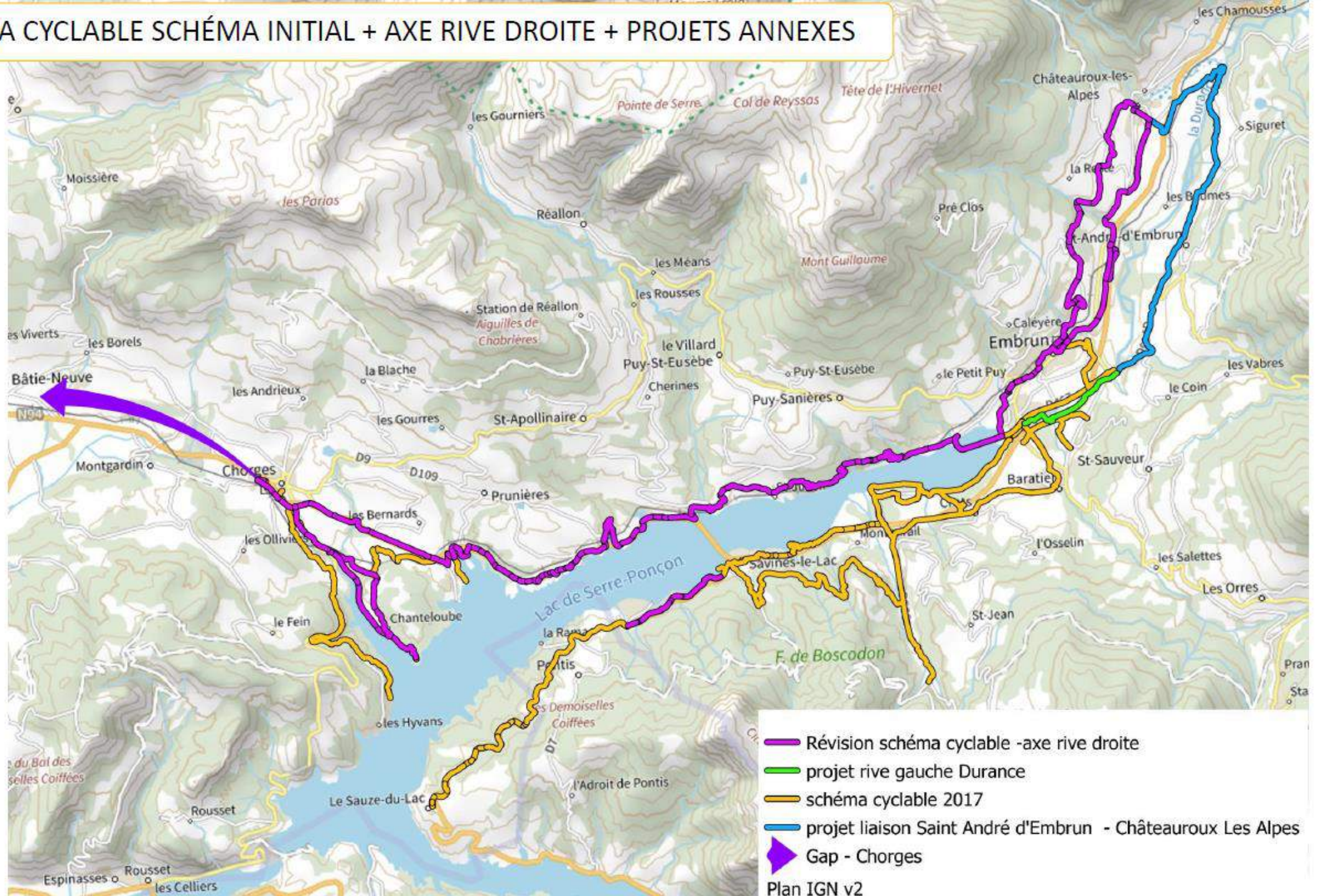
# LA MOBILITE

## ▶ MOBILITE DOUCE

- ▶ Mise en œuvre du schéma cyclable : Une voie douce de Châteauroux les Alpes à Chorges :
  - ▶ Réalisé : Embrun>Baratier dont Passerelle sur la Durance, Chorges>Baie St-Michel
  - ▶ En cours : Baratier>Crots Chanterenne et Crots>Les Eaux douces
  - ▶ A venir :
    - ▶ Embrun Passerelle Durance > Pont neuf puis Pont neuf> Châteauroux les Alpes
    - ▶ Chorges>La Bâtie Neuve
    - ▶ Les Eaux douces > Savines le lac
    - ▶ Savines le lac > Chorges



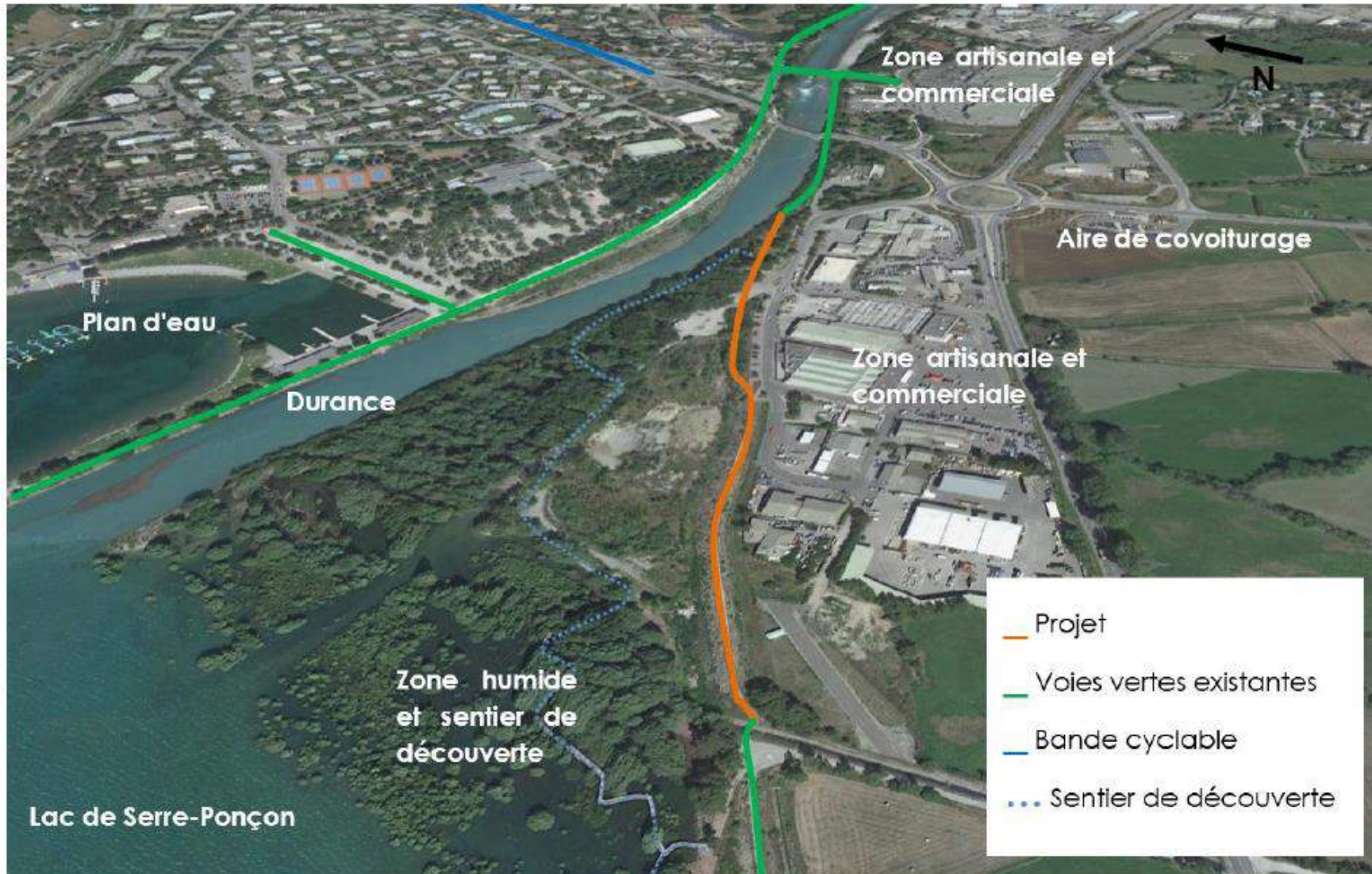
# SCHÉMA CYCLABLE SCHÉMA INITIAL + AXE RIVE DROITE + PROJETS ANNEXES



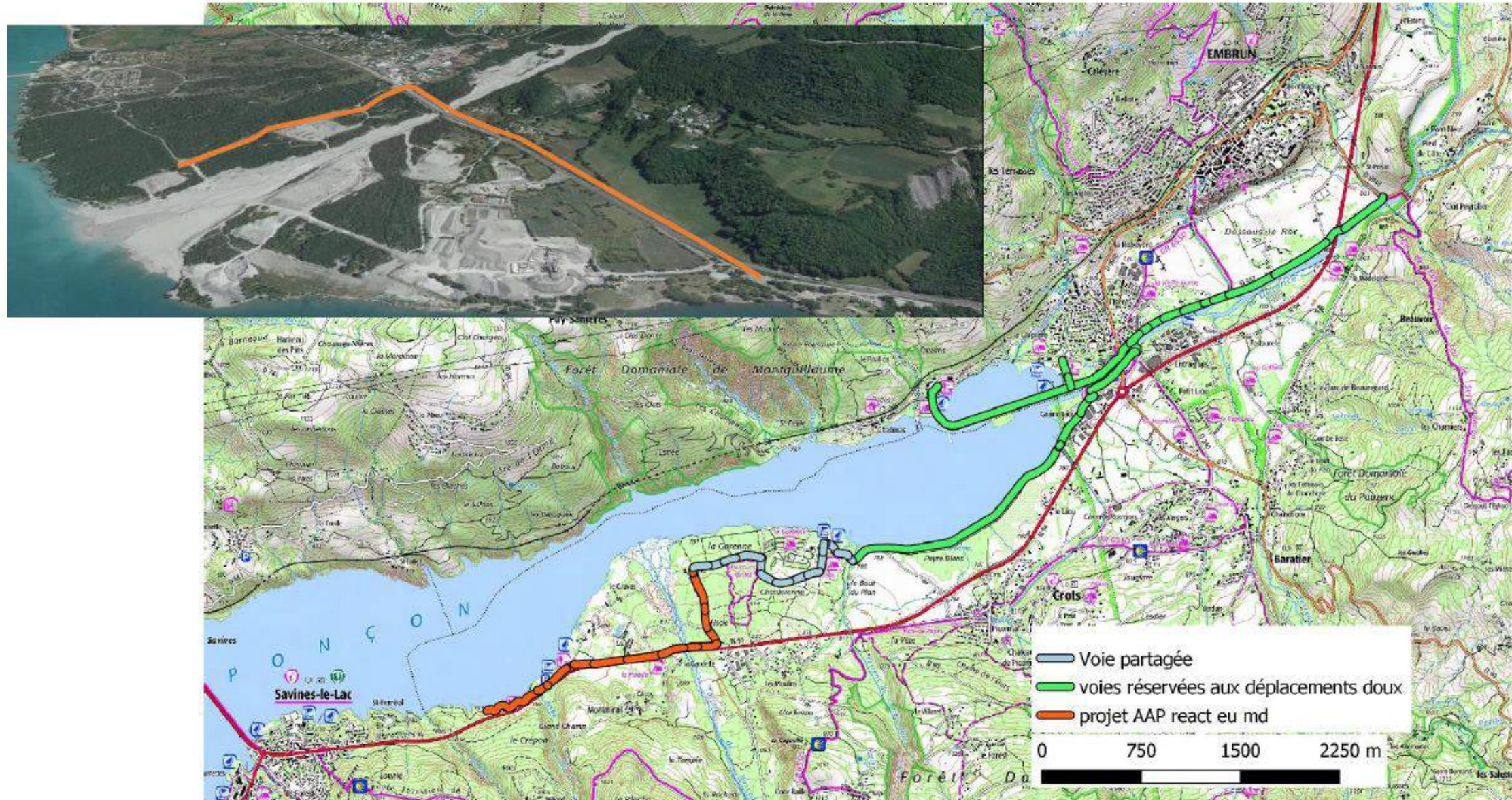


# AMENAGEMENTS EN COURS

## Voie verte Baratier



# PROJET EN COURS



# LA MOBILITE

## ▶ ACTIVITES DE PLEINE NATURE

- ▶ Développement de nouveaux itinéraires : cyclo, raquette, course d'orientation, trail, vélo gravel (dont tour du lac), rénovation, sécurisation et création de sentiers pédestres



**le Tour du Lac de Serre-Ponçon à VTT**  
 « Sur les plans de l'eau, son caractère de la montagne, telle une perle sur la montagne, le lac est également le plus grand réservoir d'eau de France. Des randonnées au vert et dans un paysage exceptionnel, vous allez découvrir les richesses de ce lac bleu vermeil. Cette année, nous à organisé le plus grand événement de VTT, les circuits de VTT, plus ludique, y'inscrivent chaque lac compte.

**HÉBERGEMENTS**  
 Retrouvez tous les hébergements adaptés à l'activité de VTT sur [www.grand-tour-ecrins.fr](http://www.grand-tour-ecrins.fr) ou [www.lac-serre-poncon.com](http://www.lac-serre-poncon.com)

**LOCATION DE MATÉRIEL**

**CHOCRES SPORT ET LOISIRS** ..... 03 92 43 28 74 ..... [www.chocres.com](http://www.chocres.com)

**ALPES 2 ROUES** ..... 03 20 20 20 20 ..... [www.alpes2roues.com](http://www.alpes2roues.com)

**INTERSPORT** ..... 03 20 20 20 20 ..... [www.intersport.com](http://www.intersport.com)

**MARCO SPORTS** ..... 03 20 20 20 20 ..... [www.marco-sports.com](http://www.marco-sports.com)

**MONITEURS ET SORTIES ENCADRÉES**

**MONTAINS TOUT TERRAIN** ..... 03 20 20 20 20 ..... [www.montains-tout-terrain.com](http://www.montains-tout-terrain.com)

**JUDEN MARINE** ..... 03 20 20 20 20 ..... [www.juden-marine.com](http://www.juden-marine.com)

**SHOW BIKE TOUR by Les Rouleurs** ..... 03 20 20 20 20 ..... [www.show-bike-tour.com](http://www.show-bike-tour.com)

**ÉCOLE DE VTT DE REALION** ..... 03 20 20 20 20 ..... [www.ecole-vtt-realion.com](http://www.ecole-vtt-realion.com)

**SPORT CONFORT** ..... 03 20 20 20 20 ..... [www.sport-comfort.com](http://www.sport-comfort.com)

**POINTS D'EAU**  
 Trouvez l'adresse de tous les points d'eau du lac de Serre-Ponçon sur [www.lac-serre-poncon.com](http://www.lac-serre-poncon.com)

**ACCÈS & CONTACTS**

**TOURS A VTT DU LAC DE SERRE-PONÇON**

**4 JOURS EN VITAL**  
 5 JOURS EN VTT

**INFOS PRATIQUES**

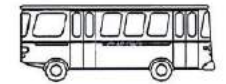
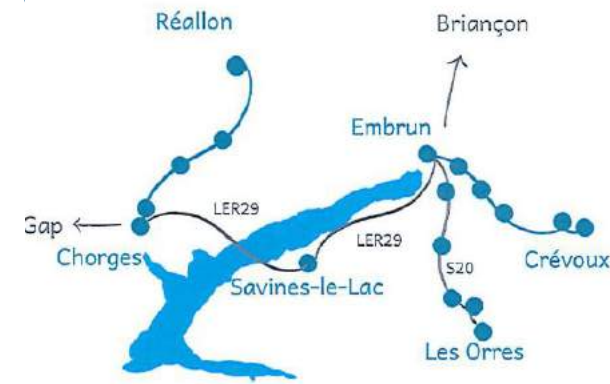
**CARTES & GUIDES**  
 Carte Espace VTT/TC Serre-Ponçon en vente dans les Offices de Tourisme  
 Trouvez les points de vente sur [www.grand-tour-ecrins.fr](http://www.grand-tour-ecrins.fr)

**INFOS SUR LE PARCOURS**  
 Bureau d'Information Touristique ouverte toute l'année  
 Chorges (05200) ..... +33 (0)4 92 55 44 25  
 Embray (05200) ..... +33 (0)4 92 43 72 72  
 Serres-lès-Lac (05160) ..... +33 (0)4 92 44 31 00  
 Bureau ouvert de juin à septembre  
 Rousec (05190) ..... +33 (0)4 92 54 43 18

**CRÉEZ VOTRE SÉJOUR EN QUELQUES CLICS**  
 Choisissez votre itinéraire  
 Téléchargez votre road-book  
 Découvrez les richesses du Parc national  
[grand-tour-ecrins.fr](http://grand-tour-ecrins.fr)



# LA MOBILITE



## ▶ CONSOLIDATION ET DEVELOPPEMENT DE SERVICES DE TRANSPORTS COLLECTIFS :

- ▶ Navettes accès stations de sports d'hiver :
  - ▶ Embrun/Crévoux et Chorges/Reallon

- ▶ Navette intra-communale :
  - ▶ Les ORRES et Embrun

- ▶ Concertation en cours pour l'élaboration d'un schéma de mobilité : <https://www.ccserreponcon.com/actualites/mobilite-serre-poncon-enquete>

**CONCERTATION CITOYENNE**  
VOUS HABITEZ LE TERRITOIRE DE SERRE-PONÇON ?  
VOUS AVEZ LA PAROLE POUR CONSTRUIRE

**LA MOBILITE DE DEMAIN**  
ATELIERS D'ÉCHANGES

<b>SÉNIORS</b> DE 09H30 À 11H30	2h pour échanger et construire ensemble une mobilité plus solidaire et plus écologique.
<b>ÉTUDIANTS</b> DE 15H À 17H	
<b>ACTIFS</b> DE 18H À 20H	

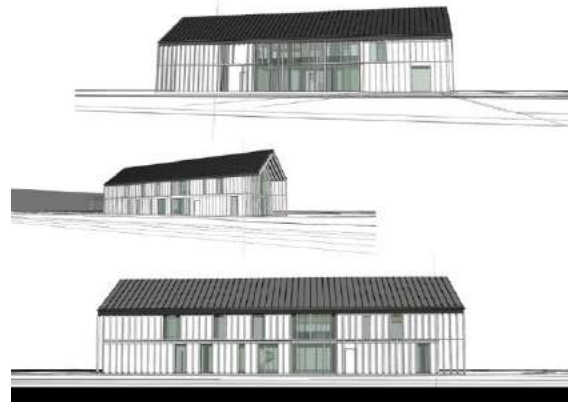
**EMBRUN**  
SALLE DES FÊTES  
MERCREDI 2 - MARS - 2022

D'AUTRES DATES À CHORGES ET SAVINES-LE-LAC  
PLUS DE DÉTAILS :  
www.ccserreponcon.com  
ecotransition@ccserreponcon.com  
07 63 88 10 45

# LE DEVELOPEMENT ECONOMIQUE ET TOURISTIQUE

## ▶ DEVELOPPEMENT ECONOMIQUE ET TOURISTIQUE :

- ▶ Recherche et acquisition de foncier à destination économique : extension et création de zones d'activités pour favoriser l'installation des entreprises
- ▶ Requalification des Zones d'Activité Artisanales et Commerciales existantes
- ▶ Construction d'un bâtiment d'accueil touristique marquant l'entrée du territoire de Serre-Ponçon



# LE DEVELOPPEMENT ECONOMIQUE ET TOURISTIQUE

## PROJET DE GOLF INTERCOMMUNAL

### ▶ Les objectifs du projet :

- ▶ Participer à la diversification touristique et à l'élargissement de la saison touristique
- ▶ bénéficier d'un équipement sportif et de loisir attractif complémentaire à l'offre existante
- ▶ Valoriser un espace naturel ouvert à tous incluant des circuits de déplacements doux et parcours sportifs

### ▶ Etudes réalisées :2019-2021

#### ▶ Etude de faisabilité visant :

- ▶ Analyse de l'offre et des besoins de la zone de chalandise
- ▶ Localisation du projet : accessibilité, topographie, impact paysager et environnemental
- ▶ Estimation financière en investissement et en fonctionnement
- ▶ Etude faune flore : volet naturel de l'étude d'impact > Détermination du contexte écologique, préconisations de choix d'aménagements paysagers, proposition de mesures d'évitement, de réduction et si nécessaire de compensation (Mesures ERC). Une nouvelle campagne de mesures et d'inventaires doit démarrer au printemps 2022.

### ▶ Emprise foncière : environ 35 ha

# LE DEVELOPPEMENT ECONOMIQUE ET TOURISTIQUE

## PROJET DE GOLF INTERCOMMUNAL

### ▶ Equipement étudié :

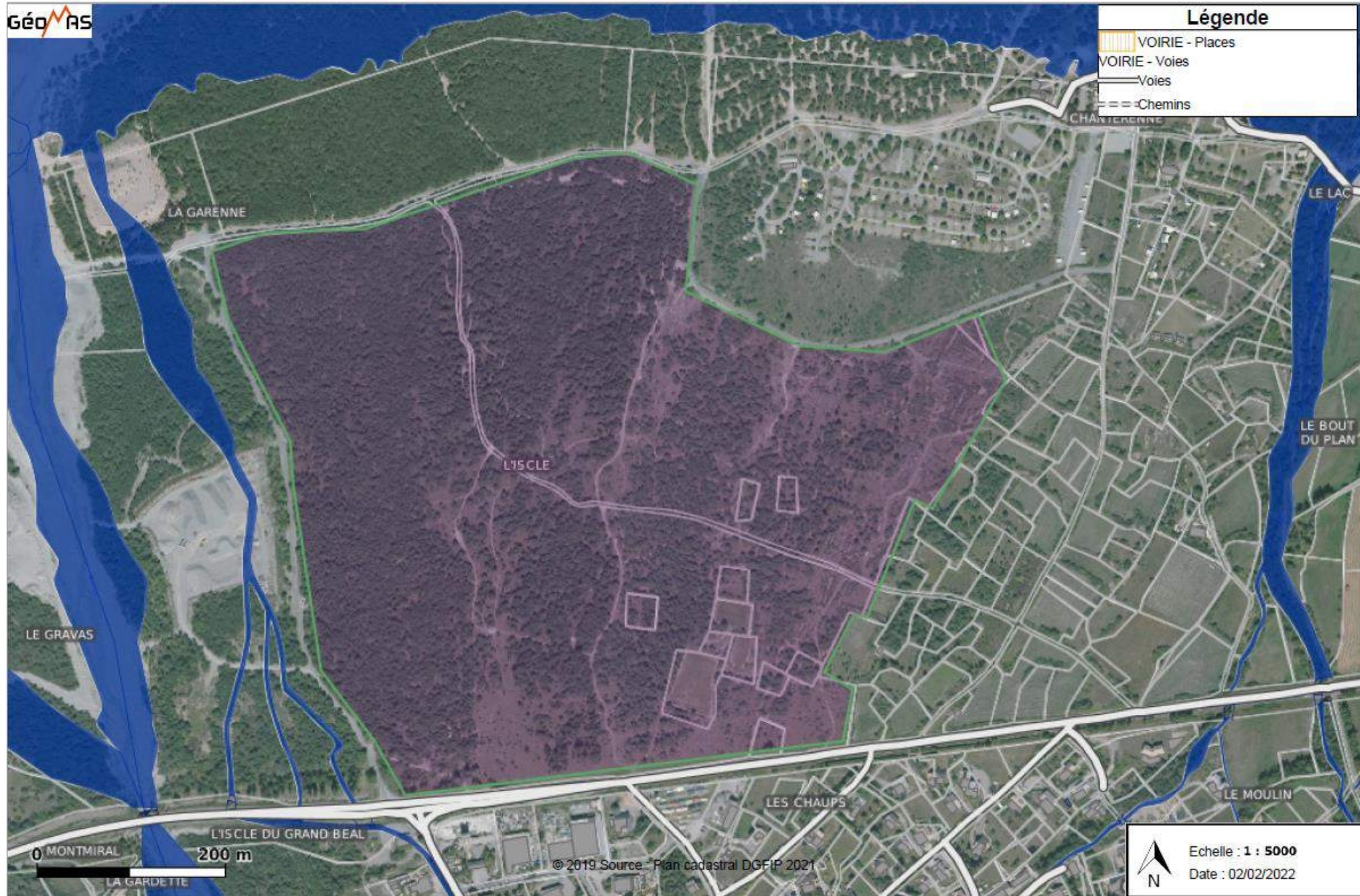
- ▶ Parcours 9 trous standard d'environ 3 000 ml (de 1h30 à 2h30 de jeu) avec possibilité de jouer 2 boucles équivalent à un 18 trous
- ▶ Un practice et atelier de petit jeu de (3 à 4 ha)
- ▶ Un parcours « pitch en putt » 9 trous (4 à 7 ha)
- ▶ Un club house ouvert à tous d'environ 150 à 200 m<sup>2</sup>
- ▶ Un atelier de maintenance
- ▶ Un parking mutualisé avec équipements actuels (camping municipal notamment)

### ▶ Coût d'investissement et de fonctionnement

- ▶ Coût d'investissement total estimatif au stade de la faisabilité : 3 200 000 €.HT
- ▶ Coût de fonctionnement :
  - ▶ Charges totales budget fonctionnement hors recettes : année 1 > 291 000 € jusqu'à année 3 > 313 000 €
  - ▶ Budget total recettes déduites :
    - ▶ Année 1, 2 et 3 déficitaires > - 80 100 € année 1 jusqu'à - 6 500 € année 3
    - ▶ Équilibre à partir de l'année 4 > + 6 000 € puis + 15 000 € année 5 etc...

# TERRAIN D'ASSIETTE

Emprise du golf







6, Impasse de l'Observatoire  
05200 EMBRUN  
Tel : 04.92.43.22.78

Site web : <http://www.ccserreponcon.com>