

# SERRE-PONÇON GUILLESTROIS-QUEYRAS

## Journées nationales de l'architecture

14—15  
octobre 2023

Architecture et  
transition écologique

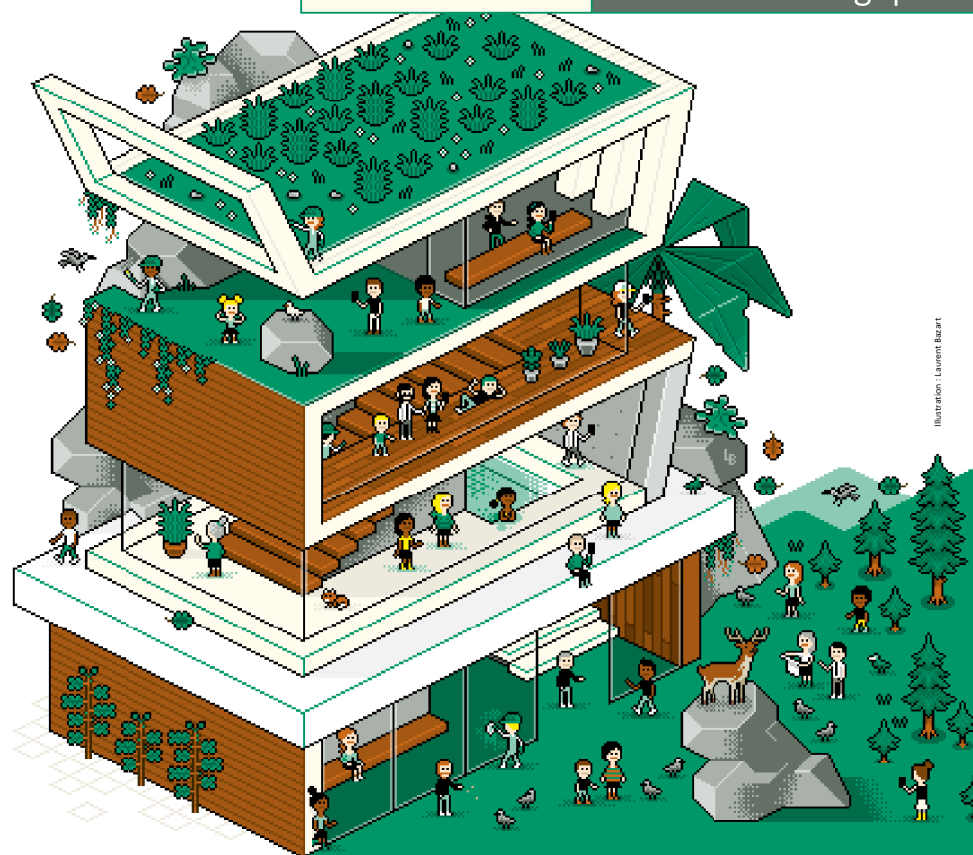


Illustration : Laurent Bazart



**3 JOURS POUR DÉCOUVRIR  
L'ARCHITECTURE ET LE  
MÉTIER D'ARCHITECTE**

#JNArchi  
[www.journeesarchitecture.fr](http://www.journeesarchitecture.fr)

# DÉCOUVRIR L'ARCHITECTURE ET LE MÉTIER D'ARCHITECTE

Thème 2023

Architecture et transition  
écologique

Les injonctions pour une architecture moins consommatrice en énergie, plus saine et plus adaptée aux modes de vie actuels, doivent permettre de produire des lieux à vivre, dans lesquels les habitants puissent faire société.

C'est un changement profond qui intervient et auquel chacun d'entre nous peut participer. Les Journées nationales de l'Architecture sont une occasion de sensibiliser le grand public à cette capacité d'action.

Par ailleurs, à l'approche des Jeux olympiques et paralympiques de 2024, des initiatives liées à l'architecture du sport pourront être valorisées, notamment les plus vertueuses en termes de consommation d'énergie.

Levez les yeux ! 

Cette opération dédiée au jeune public se décline durant le mois d'octobre. Pour cette première participation des Communautés de communes de Serre-Ponçon et du Guillemois-Queyras, l'œuvre de l'architecte Achille de Panaskhet à Savines-le-Lac et l'usine-barrage de Serre-Ponçon sont les deux axes d'étude retenus par des enseignants, de la maternelle au BTS qui sont accompagnés par la chargée du secteur éducatif.

L'opération permet aux adultes en devenir de prendre conscience du cadre de vie qui les entoure et nourrit le parcours artistique et culturel des élèves.

Contact pour les classes en 2024 :  
04 92 44 15 13

**SAMEDI 14 OCTOBRE**

**Visite de chantier**

Pôle sport et innovation

9h & 14h30

Les Orres, devant la Bulle

Lieu de loisirs en intérieur, école de ski et parking, ce nouveau bâtiment vient s'intégrer dans la pente. Les formes à pans coupés et le mélèze répondent à l'architecture de la station d'origine. Une toiture végétalisée couronne le tout. En compagnie de Sylvain Baillon, architecte et pour la séance de 9h, de Pierre Vollaire, maire des Orres.

Sur inscription au 04 92 43 72 72. Org. CCSP/CCGQ

**Projection—rencontre**

Les Orres une station-sculpture

10h — Les Orres,  
espace Rencontre et Culture

Une création originale de l'architecte Jean-Michel Legrand, vue par de jeunes architectes issus de l'École nationale supérieure d'architecture de Marseille (ENSA.M). Évocation de la problématique de la rénovation énergétique.

Présentation par Harold Klingler, enseignant chercheur à l'ENSA.M.

Précédée d'une projection de film sur la station (2023, inédit 10 mn, réalisateur Clément Dorival, collection « Destination », DRAC PACA, Images de ville).

Org. ENSAM & CCSP/CCGQ

**Visite de chantier**

Transformation d'une ancienne  
ferme en habitation

16h — Réallon, intersection D609  
et route des chalets d'estive

Découvrez cette rénovation en cours qui, après confortement des murs, rehausse le bâti grâce à une ossature bois, le tout isolé en laine de bois. Le mélèze est utilisé en bardage de façade et la paille comme isolant pour le toit. En compagnie d'Eco2Scop et du propriétaire. Sur inscription au 04 92 44 31 00  
Org. Eco 2 Scop & CCSP/CCGQ



Pôle sport & innovation © Les Orres

## DIMANCHE 15 OCTOBRE

### Visite commentée

Réaménagement de la rue principale

14h — Châteauroux-les-Alpes, place de la mairie

Apaiser la circulation de cet axe majeur et redonner de la place aux espaces et déambulation piétonne, c'est l'objectif de cette réalisation. En compagnie de l'architecte, Maryline Chevalier.

Sur inscription au 06 66 32 36 64. Org. UNADHA & CROA

### Balade urbaine chorégraphique

« Et + si affinité ... »

14h — Guillestre, devant la mairie

La Compagnie Antipodes propose une danse singulière où la physicalité s'entremêle à la poésie pour offrir une relecture d'espaces tant architecturaux, urbanistiques que sociaux. Pour cette balade, les danseurs seront accompagnés de stagiaires amateurs. Pour tout public.

Dispositif Résidence en Territoire - DRAC PACA, avec la coordination de Bienvenue là-haut.

Org. CCSP/CCGQ

### Visites commentées

Valorisation écotouristique d'une zone humide

15h30 Baratier, zone du Liou

Cette promenade en bois sur pilotis s'adapte aux variations saisonnières du niveau d'eau de la queue de retenue de Serre-Ponçon. En compagnie de l'architecte, Maryline Chevalier. Sur inscription au 06 66 32 36 64. Org. UNADHA & CROA

Deux maisons mitoyennes en paille

16h — Guillestre, devant l'office de tourisme

Épargner du foncier, utiliser des matériaux renouvelables comme la paille, capter la chaleur du soleil, autant d'éléments qui ont orienté cette construction. En compagnie de Sandrine Raymond, architecte, d'Eco2Scop et du propriétaire.

Sur inscription au 04 92 24 77 61.

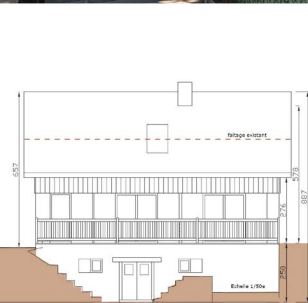
Org. CCSP/CCGQ, UNADHA & Eco2Scop



Châteauroux-les-Alpes © Maryline Chevalier



Baratier, zone du Liou © Maryline Chevalier



Réallon, façade © Eco2Scop



Cie Antipodes © Nicolas Brunet



Guillestre, maisons mitoyennes © Eco2Scop

## Exposition

Architectures d'intérêt public  
en PACA 1977-2017

13 — 20 octobre  
Pôle XX<sup>e</sup>, Savines-le-Lac

Mardi de 15h à 17h  
Mercredi et samedi de 10h à 12h  
et de 15h à 18h  
Jeudi de 10h à 12h.

Org. UNADHA / Commune de Savines-le-Lac

21 — 22 octobre  
Arsenal, Mont-Dauphin

De 10h à 17h.

Org. UNADHA / CMN

L'objectif est de montrer comment la création architecturale a évolué au regard du cadre législatif. Le propos est structuré selon un découpage de la période qui distingue quatre décennies. Une quarantaine de réalisations architecturales, urbaines et paysagères en PACA, illustrées et commentées, font référence aux grandes actions publiques caractéristiques.

— **1977-1987** : Qualité architecturale et projet partagé

— **1987-1997** : Équipements et espaces publics des villes

— **1997-2007** : Nouvelles infrastructures, patrimoine et requalification urbaine

— **2007-2017** : Mondialisation, métropoles et territoires durables

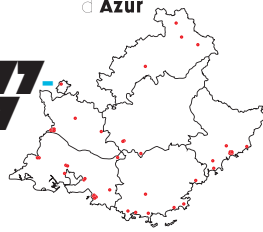
Une réalisation de spécialistes de l'architecture contemporaine : Pascale Bartoli, Jean-Lucien Bonillo, Thierry Durosseau et Ève Roy.

Exposition soutenue par la DRAC PACA, coordonnée par la Maison de l'architecture et de la ville PACA.

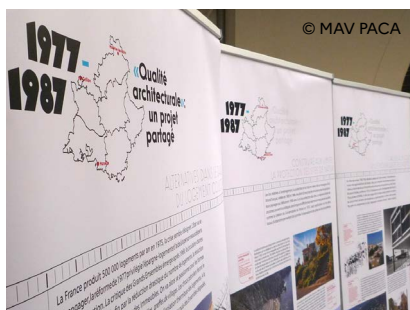


**ARCHI-  
TECTURES**  
d'intérêt public **EN** Provence  
Alpes  
Côte  
d'Azur

**1977-  
2017**



**Exposition**



## Informations pratiques

Les visites de chantier ont un nombre réduit de places, les inscriptions sont obligatoires dans les offices de tourisme du territoire.

Programme non exhaustif, sous réserve de modifications.

## Renseignements

Communautés des communes de Serre-Ponçon et du Guillestrois-Queyras  
Service Patrimoine  
04 92 44 15 12

Cette programmation a été réalisée grâce à la coopération de différents partenaires : l'Union des architectes des Hautes-Alpes (UNADHA), l'ENSAM, l'ACSSQ, le CAUE 05 le CMN, Eco2Scop, les propriétaires de bâtiments visités, les communes de Savines-le-Lac, Saint-Apollinaire, les Orres, Guillestre, les offices de tourisme intercommunaux de Serre-Ponçon et du Guillestrois-Queyras, l'office de tourisme des Orres.

Maquette : Atelier Zen Arcade, Barcelonnette  
Impression : Alpes Offset, Guillestre.