

# Abécédaire du paysage

EN PAYS SERRE-PONÇON UBAYE DURANCE



# Abécédaire du paysage

Les 120 fiches sont l'aboutissement d'un travail engagé avec une douzaine de classes du Pays Serre-Ponçon Ubaye Durance. Durant l'année 2015, une guide-conférencière du Pays d'Art et d'Histoire « Montagnes de lumières » a animé des séances autour de ce qui compose le paysage. De la maternelle à la primaire, les élèves ont réfléchi à la notion même de paysage. Ce sont leurs propres définitions que vous trouverez ici, y compris celle, ci-dessous. Certaines images ont également été réalisées par les enfants, d'autres sont l'œuvre des illustrateurs Fany Lejeune et Régis Ferré, la majeure partie des photos est extraite de la photothèque des Parcs nationaux des Ecrins et du Mercantour, parties prenantes dans la conservation et la compréhension du paysage de montagne. Cet abécédaire ne se veut pas exhaustif et pourra être complété. Que ces fiches puissent permettre de mieux apprendre à lire le paysage qui nous entoure à l'aide de mots appropriés et à percevoir son caractère pérenne et fragile à la fois !

**Paysage :** *vue en extérieur qui dépend d'où on se place.*

*Il représente une région, un pays : paysage maritime, paysage rural, paysage de montagne, paysage urbain ...*

*Il peut être peint, dessiné, en photo... On peut le voir mais aussi l'entendre : paysage sonore.*



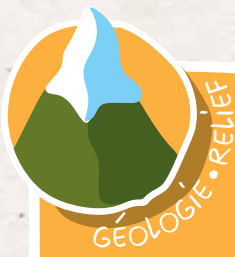
COMMUNAUTÉ DE COMMUNES  
UBAYE - SERRE-PONÇON





# Adret





# Adret

NOM MASCULIN

CÔTÉ DE LA MONTAGNE  
QUI REÇOIT LE SOLEIL,  
AU SUD.

MOTS ASSOCIÉS

OCCUPATION HUMAINE - VILLAGE



EAU

# Affluent



A  
B  
C  
D  
E  
F  
G  
H  
I  
J  
K  
L  
M  
N  
O  
P  
Q  
R  
S  
T  
U  
V  
W  
X  
Y  
Z



# Affluent

NOM MASCULIN

COURS D'EAU QUI  
REJOINT UN AUTRE  
COURS D'EAU.

MOTS ASSOCIÉS

RIVIÈRE - TORRENT



# Aiguille



A  
B  
C  
D  
E  
F  
G  
H  
I  
J  
K  
L  
M  
N  
O  
P  
Q  
R  
S  
T  
U  
V  
W  
X  
Y  
Z



GÉOLOGIE • RELIEF

# Aiguille

NOM FÉMININ

ROCHE EN FORME  
DE PIC POINTU.

MOT ASSOCIÉ

ROCHER





# Alluvion



A  
B  
C  
D  
E  
F  
G  
H  
I  
J  
K  
L  
M  
N  
O  
P  
Q  
R  
S  
T  
U  
V  
W  
X  
Y  
Z



MATÉRIAUX

# Alluvion

NOM FÉMININ

CHEMIN DE PIERRE  
ET DE TERRE  
QUI SE DÉPOSENT  
TRANSPORTÉES PAR L'EAU.

MOTS ASSOCIÉS

DÉPÔT - FERTILITÉ



# A 1 page



A  
B  
C  
D  
E  
F  
G  
H  
I  
J  
K  
L  
M  
N  
O  
P  
Q  
R  
S  
T  
U  
V  
W  
X  
Y  
Z



# A l'page

NOM MASCULIN

ZONE EN ALTITUDE  
POUR FAIRE MANGER  
LES ANIMAUX,  
SOUVENT SURVEILLÉS  
PAR UN BERGER.

MOTS ASSOCIÉS

ESTIVE - TROUPEAUX - MONTAGNE



# Arbre





# Arbre

NOM MASCULIN

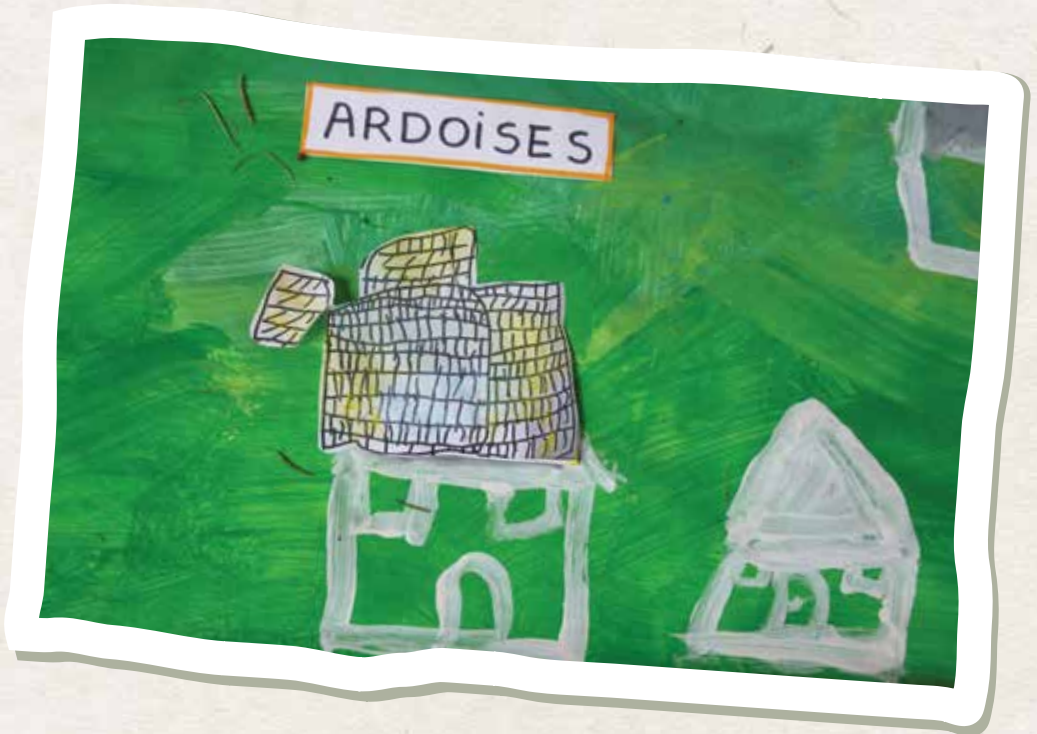
ÉLÉMENT VIVANT AVEC  
UN TRONC, DES FEUILLES  
OU DES AIGUILLES. IL  
PRODUIT DE L'OXYGÈNE.

MOTS ASSOCIÉS

FORÊT - BOIS



# Ardoise





MATÉRIAUX

# Ardoise

NOM FÉMININ

PIERRE TRÈS FINE  
ET PLATE QUI SERT  
À COUVRIR LES TOITS  
OU À ÉCRIRE

MOTS ASSOCIÉS

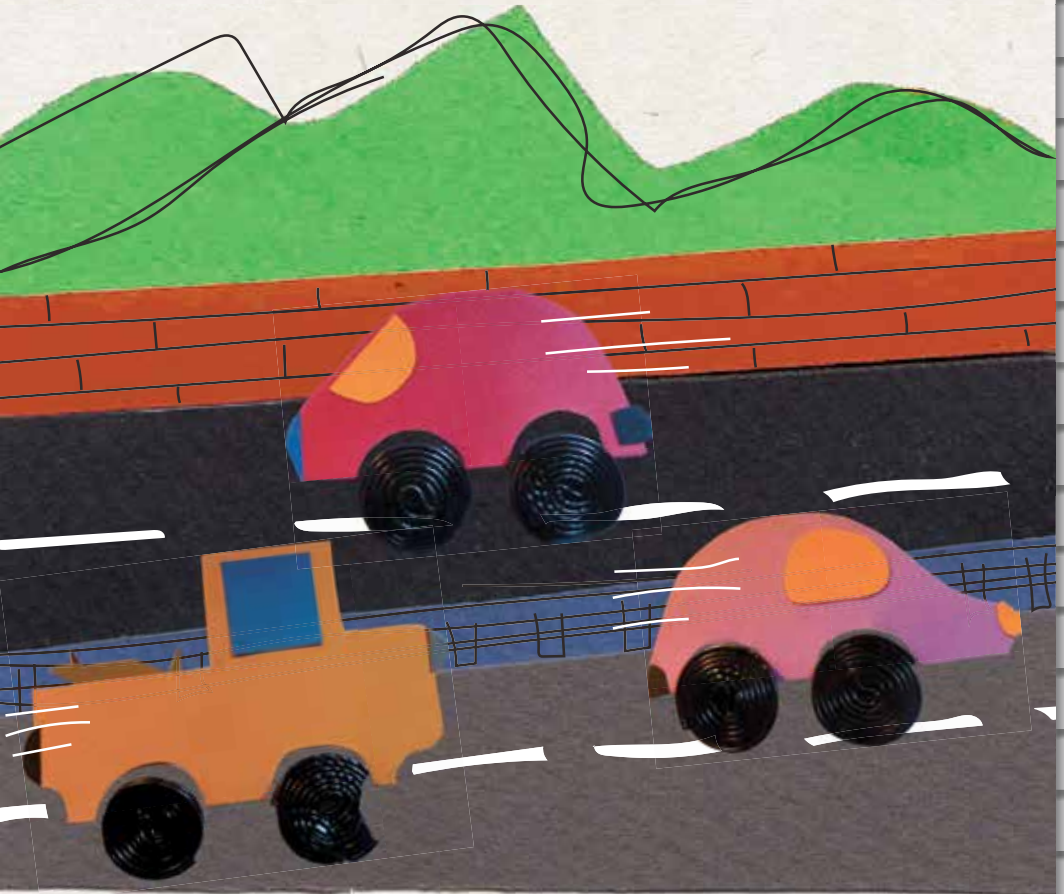
CARRIÈRE - TOITURE





VOIE D'ACCÈS

# Autoroute



A  
B  
C  
D  
E  
F  
G  
H  
I  
J  
K  
L  
M  
N  
O  
P  
Q  
R  
S  
T  
U  
V  
W  
X  
Y  
Z



VOIE D'ACCÈS

# Autoroute

NOM FÉMININ

ROUTE À PLUSIEURS  
VOIES, RESERVÉE À UN  
SEUL SENS. PEUT-ÊTRE  
PAYANTE.

ON PEUT ROULER  
JUSQU'À 130 KM/H.

MOTS ASSOCIÉS

RAPIDITÉ - TRANSPORT - AUTOMOBILES



EAU

# Avalanche



A  
B  
C  
D  
E  
F  
G  
H  
I  
J  
K  
L  
M  
N  
O  
P  
Q  
R  
S  
T  
U  
V  
W  
X  
Y  
Z



# Avalanche

NOM FÉMININ

NEIGE QUI DÉTRUIT EN  
DESCENDANT DES VERSANTS  
TRÈS RAPIDEMENT.

MOTS ASSOCIÉS

RISQUE NATUREL - DESTRUCTION



# Barrage





CONSTRUCTION

# Barrage

NOM MASCULIN

GRAND MUR QUI  
RETIENT L'EAU.  
IL CRÉE UN LAC.

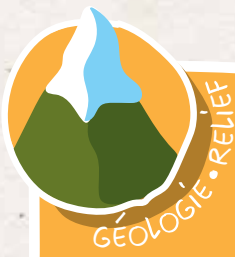
MOTS ASSOCIÉS

RETENUE - LAC  
PRODUCTION D'ÉLECTRICITÉ



# Belvédère





# Belvédère

NOM MASCULIN

ENDROIT D'OÙ L'ON A  
UNE BELLE VUE.

MOTS ASSOCIÉS

PANORAMA - SURPLOMB





# Bergerie



A  
B  
C  
D  
E  
F  
G  
H  
I  
J  
K  
L  
M  
N  
O  
P  
Q  
R  
S  
T  
U  
V  
W  
X  
Y  
Z



# Bergerie

NOM FÉMININ

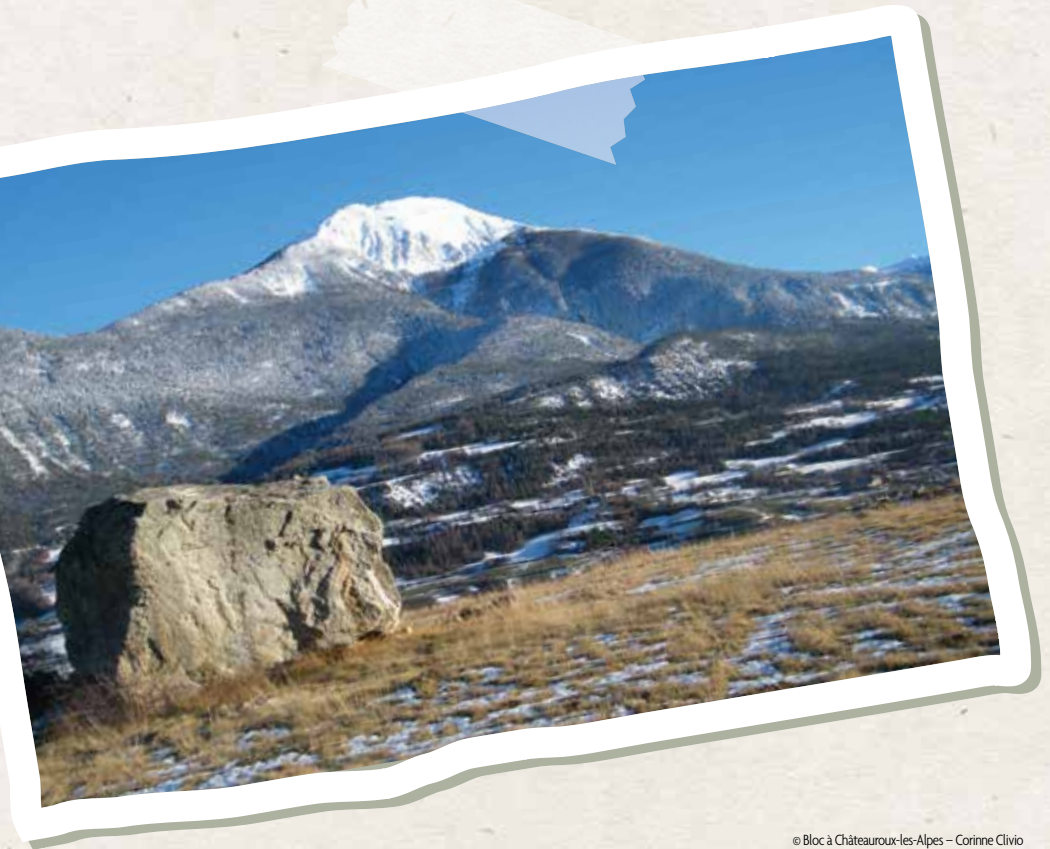
BÂTIMENTS POUR ABRITER  
LES MOUTONS,  
BREBIS OU CHÈVRES.

MOTS ASSOCIÉS

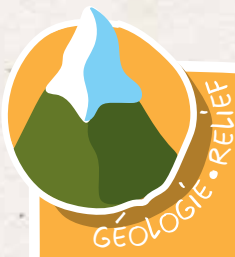
BERGER - ÉLEVAGE



# Bloc erratique



A  
B  
C  
D  
E  
F  
G  
H  
I  
J  
K  
L  
M  
N  
O  
P  
Q  
R  
S  
T  
U  
V  
W  
X  
Y  
Z



# Bloc erratique

NOM MASCULIN

ROCHER TRANSPORTÉ PAR  
UNE MER DE GLACE ET  
DÉPOSÉ SUR SON CHEMIN  
QUAND ELLE FOND.

MOTS ASSOCIÉS

TRANSPORT PAR GLACIER - ROCHE



# Bocage





# Bocage

NOM MASCULIN

CHAMPS SÉPARÉS  
PAR DES HAIES.

MOTS ASSOCIÉS

CONTRE LE VENT - BIODIVERSITÉ



MATÉRIAUX

# Bois



A

B

C

D

E

F

G

H

I

J

K

L

M

N

O

P

Q

R

S

T

U

V

W

X

Y

Z



# Bois

NOM MASCULIN

MATÉRIAU QUI PROVIENT  
DES ARBRES.

IL SERT À FAIRE DES  
MEUBLES, DES OUTILS,  
À SE CHAUFFER,  
À FABRIQUER DU PAPIER.

MOTS ASSOCIÉS

ARTISANAT - CHAUFFAGE





# Cabane





# Cabane

NOM FÉMININ

PETITE MAISON  
OU ABRI FAIT  
AVEC DES  
MATÉRIAUX DE  
LA NATURE.

MOTS ASSOCIÉS

DE VIGNE - DE CHANTIER - DE BERGER



# Camping



A  
B  
C  
D  
E  
F  
G  
H  
I  
J  
K  
L  
M  
N  
O  
P  
Q  
R  
S  
T  
U  
V  
W  
X  
Y  
Z



# Camping

NOM MASCULIN

GRAND TERRAIN POUR  
LES VACANCIERS AVEC  
DES EMPLACEMENTS.

MOTS ASSOCIÉS

HABITAT LÉGER - SAISONNIER - LOISIR



EAU

# Canal



A  
B  
C  
D  
E  
F  
G  
H  
I  
J  
K  
L  
M  
N  
O  
P  
Q  
R  
S  
T  
U  
V  
W  
X  
Y  
Z



# Canal

NOM MASCULIN

RIGOLE CREUSÉE DANS  
LA TERRE POUR AMENER  
L'EAU. ELLE PEUT ALLER  
DANS LES CHAMPS POUR  
ARROSER.

MOTS ASSOCIÉS

D'IRRIGATION GRAVITAIRE -  
D'AMENÉE - DE DÉRIVATION



# Capteur solaire





CONSTRUCTION

# Capteur solaire

NOM MASCULIN

PLAQUE NOIRE QUI SERT  
À FABRIQUER DE  
L'ÉLECTRICITÉ GRÂCE AUX  
RAYONS DU SOLEIL. ON  
LA MET PARFOIS SUR LES  
CABANES DES BERGERS, LES  
GRANGES, LES MAISONS...

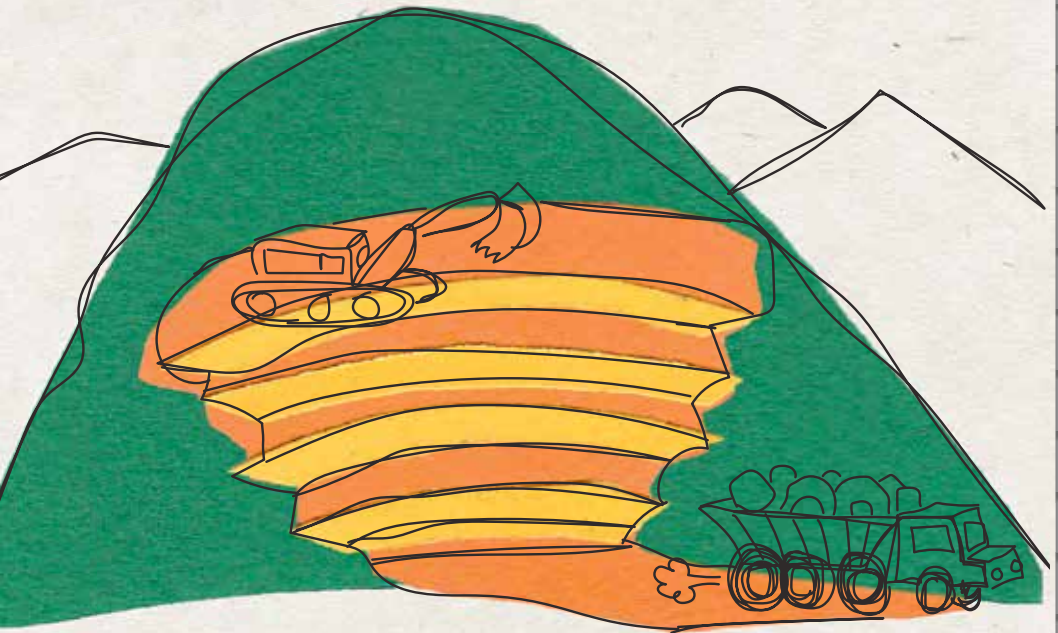
MOTS ASSOCIÉS

SOLEIL  
PRODUCTION D'ÉLECTRICITÉ





# Carrière



A  
B  
C  
D  
E  
F  
G  
H  
I  
J  
K  
L  
M  
N  
O  
P  
Q  
R  
S  
T  
U  
V  
W  
X  
Y  
Z



# Carrière

NOM FÉMININ

ENDROIT OÙ L'ON  
EXTRAIT DES PIERRES, DES  
GRAVIERS, DU SABLE.

MOTS ASSOCIÉS

EXTRACTION, MATÉRIAU DE CONSTRUCTION



EAU

# Cascade



A  
B  
C  
D  
E  
F  
G  
H  
I  
J  
K  
L  
M  
N  
O  
P  
Q  
R  
S  
T  
U  
V  
W  
X  
Y  
Z



# Cascade

NOM FÉMININ

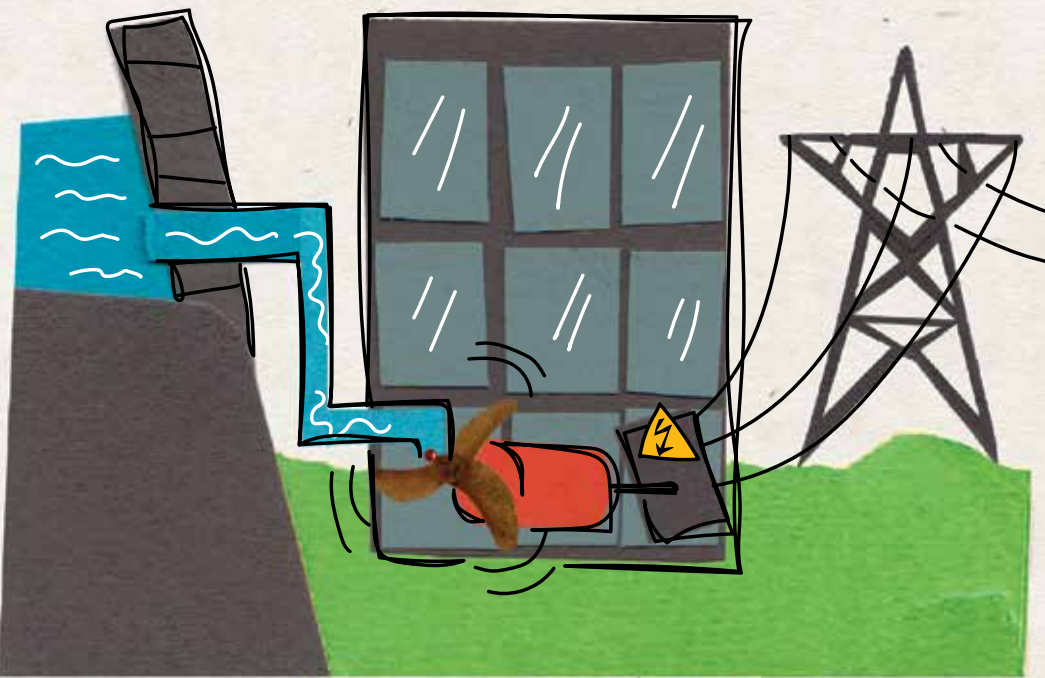
CHUTE D'EAU QUI TOMBE  
D'UNE FALAISE.

MOT ASSOCIÉ

FRAÎCHEUR



# Centrale hydroélectrique



A  
B  
C  
D  
E  
F  
G  
H  
I  
J  
K  
L  
M  
N  
O  
P  
Q  
R  
S  
T  
U  
V  
W  
X  
Y  
Z



CONSTRUCTION

# Centrale hydroélectrique

NOM FÉMININ

USINE QUI PRODUIT  
DE L'ÉLECTRICITÉ  
AVEC LA FORCE DE  
L'EAU.

MOT ASSOCIÉ

PRODUCTION D'ÉLECTRICITÉ



# Chalet d'alpage



A  
B  
C  
D  
E  
F  
G  
H  
I  
J  
K  
L  
M  
N  
O  
P  
Q  
R  
S  
T  
U  
V  
W  
X  
Y  
Z



CONSTRUCTION

# Chalet d'alpage

NOM MASCULIN

MAISON EN PARTIE EN  
BOIS SITUÉE DANS UN  
ALPAGE.

MOTS ASSOCIÉS

ESTIVE - BERGER





# Champ





# Champ

NOM MASCULIN

ESPACE AGRICOLE  
QUE LES PAYSANS  
CULTIVENT.

MOTS ASSOCIÉS

CULTURES - HERBE



# Château





CONSTRUCTION

# Château

NOM MASCULIN

GRAND BÂTIMENT  
ANCIEN QUI SERT À  
DÉFENDRE ET PEUT  
ABRITER DES TRÉSORS.

MOTS ASSOCIÉS

DÉFENSE - DEMEURE LUXUEUSE



MATÉRIAUX

# Chaux



A  
B  
C  
D  
E  
F  
G  
H  
I  
J  
K  
L  
M  
N  
O  
P  
Q  
R  
S  
T  
U  
V  
W  
X  
Y  
Z



# Chaux

NOM FÉMININ

PIERRE BLANCHE QUE L'ON  
CHAUFFE POUR OBTENIR  
UNE POUDRE. ÇA SERT À  
FAIRE DE L'ENDUIT AVEC  
DU SABLE.

MOTS ASSOCIÉS

CARRIÈRE - ENDUIT



# Chemin



A  
B  
C  
D  
E  
F  
G  
H  
I  
J  
K  
L  
M  
N  
O  
P  
Q  
R  
S  
T  
U  
V  
W  
X  
Y  
Z



VOIE D'ACCÈS

# Chemin

NOM MASCULIN

PASSAGE EN TERRE, PLUS  
LARGE QU'UN SENTIER.

MOT ASSOCIÉ

ACCÈS





# Cheminée de fée





GÉOLOGIE • RELIEF

# Cheminée de fée

NOM FÉMININ

CÔNE EN TERRE  
EN FORME DE CHEMINÉE  
AVEC UN CHAPEAU  
EN PIERRE DESSUS.

MOTS ASSOCIÉS

ÉROSION - DEMOISELLE COIFFÉE



# Clavier



A  
B  
C  
D  
E  
F  
G  
H  
I  
J  
K  
L  
M  
N  
O  
P  
Q  
R  
S  
T  
U  
V  
W  
X  
Y  
Z



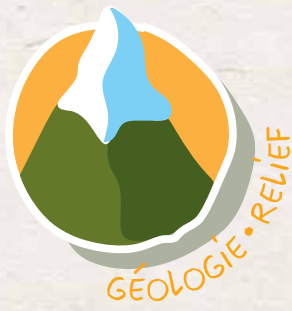
# Clapier

NOM MASCULIN

MONTICULE DE PIERRES EN  
GROSSE QUANTITÉ  
CONSTITUÉ À FORCE  
D'ÉPIERRER LES CHAMPS.

MOTS ASSOCIÉS

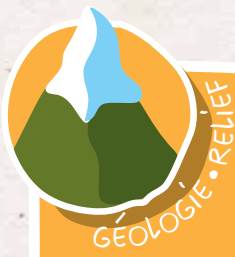
TAS DE PIERRES - CAGE À LAPIN



COI



A  
B  
C  
D  
E  
F  
G  
H  
I  
J  
K  
L  
M  
N  
O  
P  
Q  
R  
S  
T  
U  
V  
W  
X  
Y  
Z



# Col

NOM MASCULIN

CREUX POUR PASSER  
ENTRE DEUX MONTAGNES.

MOTS ASSOCIÉS

PASSAGE - FRANCHISSEMENT



# Combe



A  
B  
C  
D  
E  
F  
G  
H  
I  
J  
K  
L  
M  
N  
O  
P  
Q  
R  
S  
T  
U  
V  
W  
X  
Y  
Z



GÉOLOGIE • RELIEF

# Combe

NOM FÉMININ

PETIT RAVIN.

MOT ASSOCIÉ

TROU

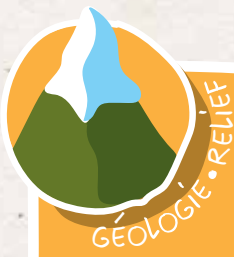




# Cône de déjection



A  
B  
C  
D  
E  
F  
G  
H  
I  
J  
K  
L  
M  
N  
O  
P  
Q  
R  
S  
T  
U  
V  
W  
X  
Y  
Z



# Cône de déjection

NOM MASCULIN

ENDROIT EN FORME DE  
TRIANGLE OÙ L'ON  
RETROUVE TOUT CE QUI  
A ÉTÉ TRANSPORTÉ PAR  
L'EAU D'UN TORRENT.

MOTS ASSOCIÉS

ALLUVIONS - ÉROSION



EAU

# Confluence



A  
B  
C  
D  
E  
F  
G  
H  
I  
J  
K  
L  
M  
N  
O  
P  
Q  
R  
S  
T  
U  
V  
W  
X  
Y  
Z



# Confluence

NOM FÉMININ

POINT OÙ DEUX COURS  
D'EAU SE REJOIGNENT.

MOTS ASSOCIÉS

REMOUS - JONCTION



EAU

# Crue



A  
B  
C  
D  
E  
F  
G  
H  
I  
J  
K  
L  
M  
N  
O  
P  
Q  
R  
S  
T  
U  
V  
W  
X  
Y  
Z



Crue

NOM FÉMININ

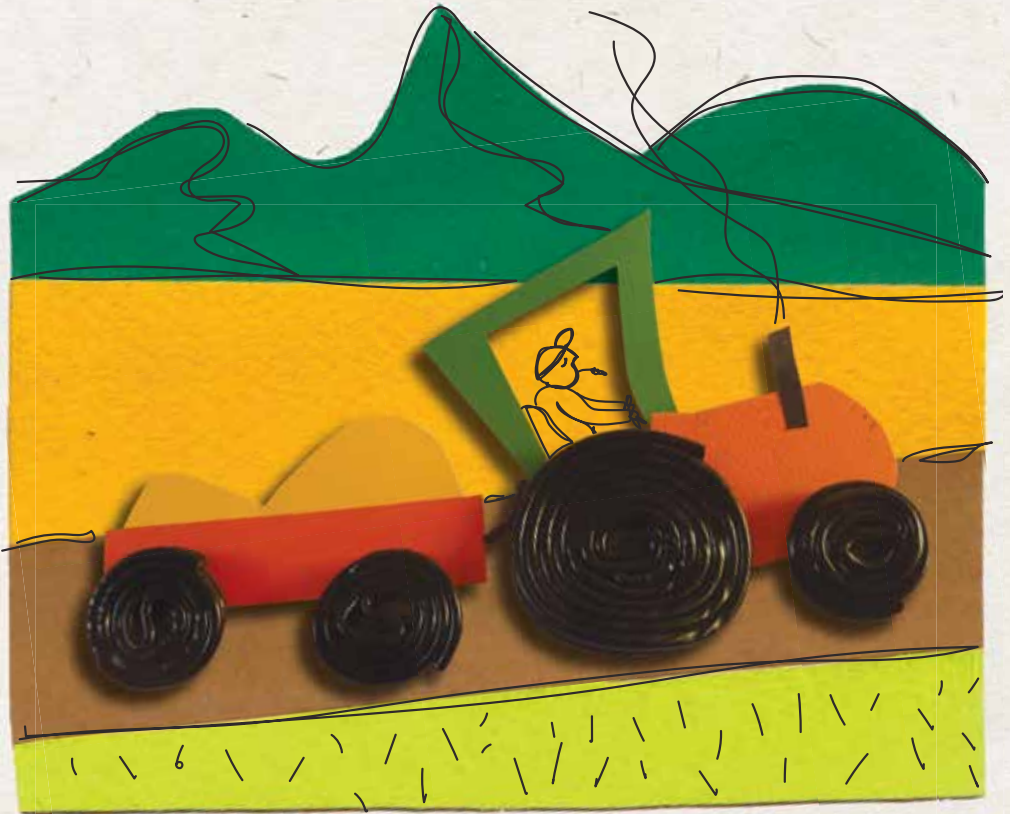
DÉBORDEMENT DE COURS  
D'EAU.

MOTS ASSOCIÉS

RISQUE NATUREL - EAU



# Culture



A  
B  
C  
D  
E  
F  
G  
H  
I  
J  
K  
L  
M  
N  
O  
P  
Q  
R  
S  
T  
U  
V  
W  
X  
Y  
Z



# Culture

NOM FÉMININ

ÉTENDUE CULTIVÉE.

MOTS ASSOCIÉS

EXTENSIVE - INTENSIVE - CHAMP





# Décharge



A  
B  
C  
D  
E  
F  
G  
H  
I  
J  
K  
L  
M  
N  
O  
P  
Q  
R  
S  
T  
U  
V  
W  
X  
Y  
Z



# Décharge

NOM FÉMININ

GRAND TROU  
OÙ L'ON DÉPOSE LES  
DÉCHETS  
NON RECYCLABLES.

MOT ASSOCIÉ

DÉPOTOIR



# Digue





# Digue

NOM FÉMININ

BLOCS DE MATÉRIAUX  
POUR STOPPER L'EAU ET  
PROTÉGER CE QUI EST  
EN DESSOUS.

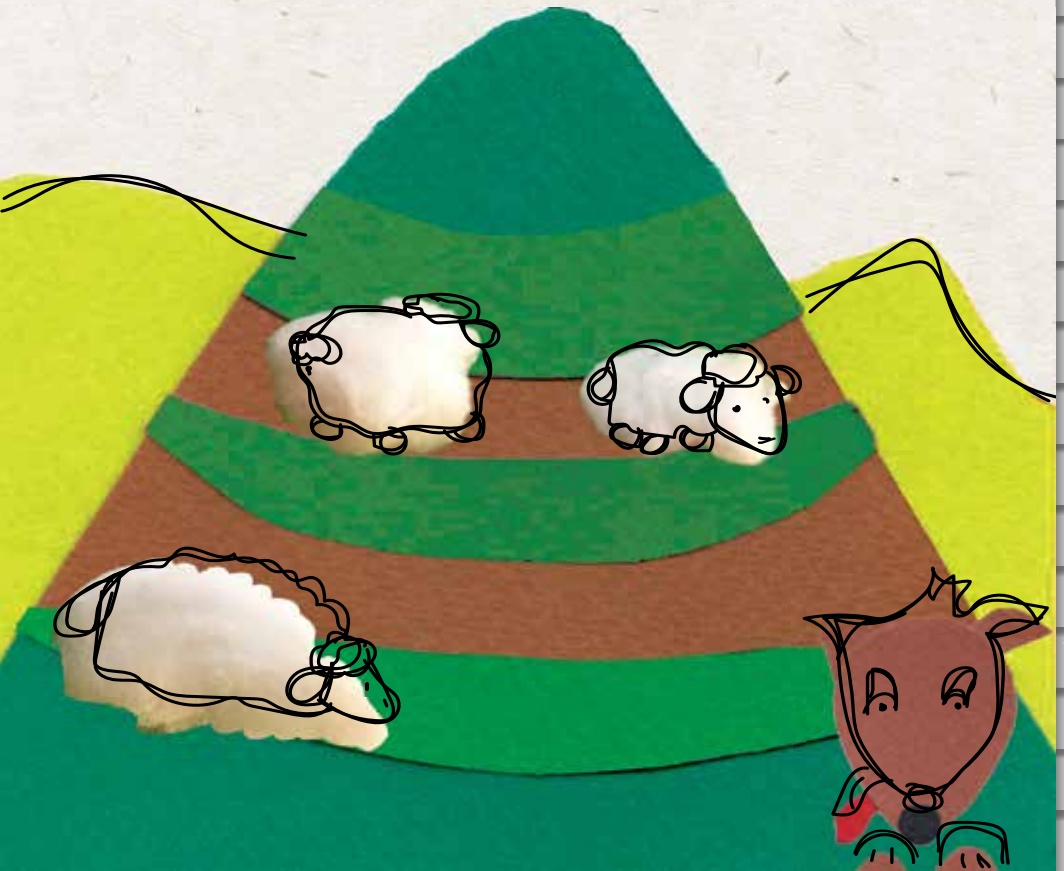
MOTS ASSOCIÉS

RETENUE D'EAU - PROTECTION



# Draye

*ou draille*



A  
B  
C  
D  
E  
F  
G  
H  
I  
J  
K  
L  
M  
N  
O  
P  
Q  
R  
S  
T  
U  
V  
W  
X  
Y  
Z



# Draye

NOM FÉMININ

SENTIER CRÉÉ PAR  
LES MOUTONS.

MOTS ASSOCIÉS

SENTIER - ALPAGE - DRAILLE



# Église



A  
B  
C  
D  
E  
F  
G  
H  
I  
J  
K  
L  
M  
N  
O  
P  
Q  
R  
S  
T  
U  
V  
W  
X  
Y  
Z



CONSTRUCTION

# Église

NOM FÉMININ

BÂTIMENT CATHOLIQUE  
AVEC UN CLOCHER. ON  
PEUT Y PRIER, SE FAIRE  
BAPTISER, SE MARIER.

MOTS ASSOCIÉS

LIEU RELIGIEUX - CHEF-LIEU

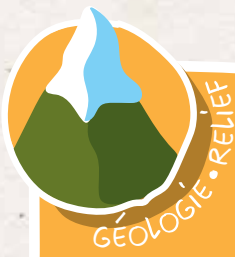




# Épaulement



A  
B  
C  
D  
E  
F  
G  
H  
I  
J  
K  
L  
M  
N  
O  
P  
Q  
R  
S  
T  
U  
V  
W  
X  
Y  
Z



# Épaulement

NOM MASCULIN

ENDROIT AVEC UN REPLAT  
DANS LA MONTAGNE,  
CRÉÉ PAR UN GLACIER.

MOT ASSOCIÉ

INDICATION DE GLACIER



# Étable





CONSTRUCTION

# Étable

NOM FÉMININ

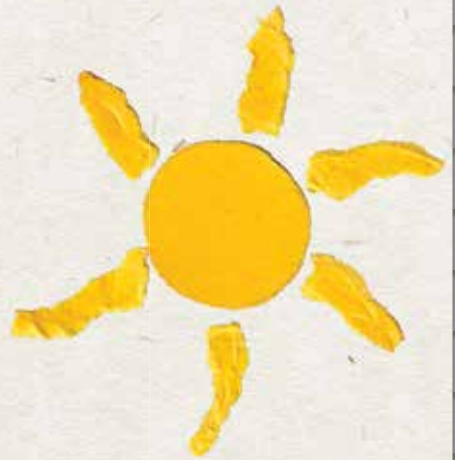
ABRI POUR LES VACHES.

MOT ASSOCIÉ

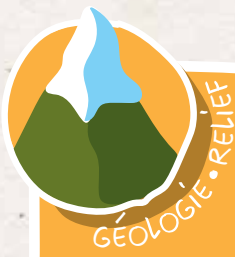
BOVINS



# Falaise



A  
B  
C  
D  
E  
F  
G  
H  
I  
J  
K  
L  
M  
N  
O  
P  
Q  
R  
S  
T  
U  
V  
W  
X  
Y  
Z



# Falaise

NOM FÉMININ

ROCHE EN PENTE RAIDE.  
ON PEUT L'ESCALADER.

MOTS ASSOCIÉS

ABRUPT - HAUTEUR



# Feuille



A  
B  
C  
D  
E  
F  
G  
H  
I  
J  
K  
L  
M  
N  
O  
P  
Q  
R  
S  
T  
U  
V  
W  
X  
Y  
Z



VÉGÉTATION

# Feuille

NOM MASCULIN

ARBRE QUI A  
DES FEUILLES.

MOT ASSOCIÉ

FORÊT





# Forêt





# Forêt

NOM FÉMININ

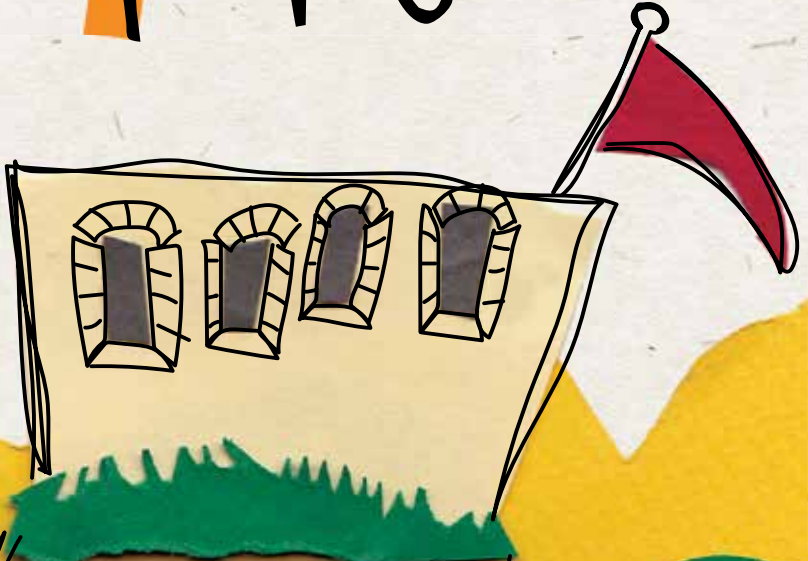
LIEU ÉTENDU AVEC  
UNE OU PLUSIEURS  
VARIÉTÉS D'ARBRES.

MOTS ASSOCIÉS

RESSOURCE - STABILISATION DU TERRAIN



# Fort



A  
B  
C  
D  
E  
F  
G  
H  
I  
J  
K  
L  
M  
N  
O  
P  
Q  
R  
S  
T  
U  
V  
W  
X  
Y  
Z



# Fort

NOM MASCULIN

CONSTRUCTION EN  
HAUTEUR POUR  
SURVEILLER ET DÉFENDRE  
UN ENDROIT.  
C'EST HABITÉ PAR DES  
SOLDATS.

MOT ASSOCIÉ

DÉFENSE



# Frêne



A  
B  
C  
D  
E  
F  
G  
H  
I  
J  
K  
L  
M  
N  
O  
P  
Q  
R  
S  
T  
U  
V  
W  
X  
Y  
Z



VÉGÉTATION

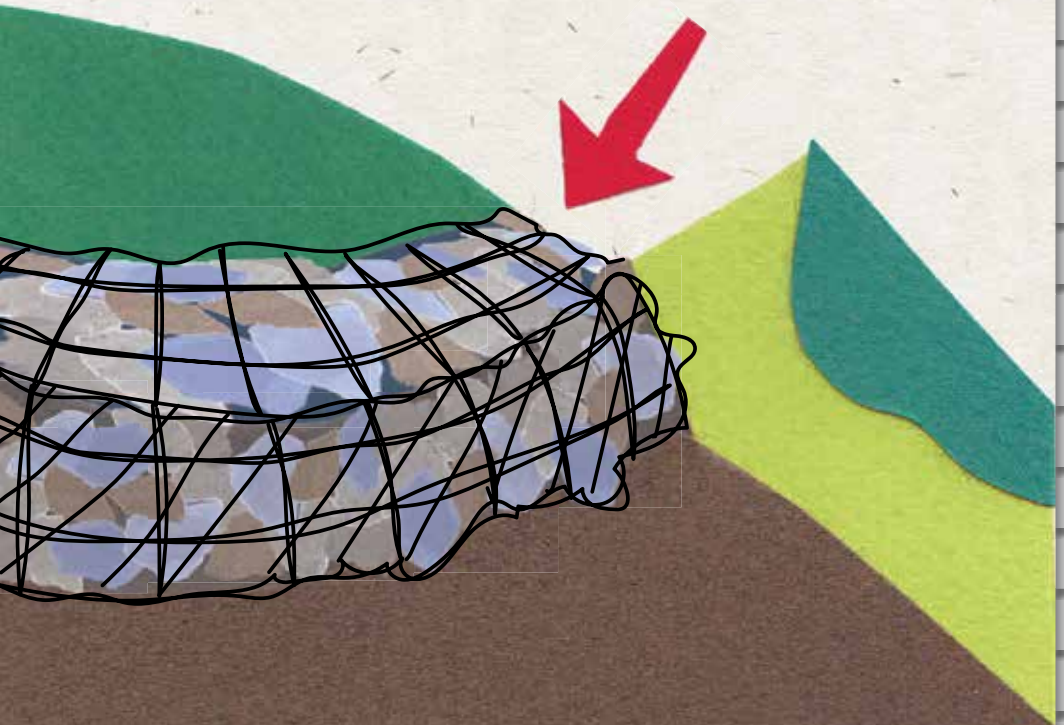
# Frêne

NOM MASCULIN

ARBRE FEUILLU  
DONT LES FEUILLES  
SONT ALLONGÉES.



# Gabion



A  
B  
C  
D  
E  
F  
G  
H  
I  
J  
K  
L  
M  
N  
O  
P  
Q  
R  
S  
T  
U  
V  
W  
X  
Y  
Z



# Gabion

NOM MASCULIN

MUR CONSTITUÉ DE  
PIERRES OU DE BOIS  
QUI SERT À RETENIR  
LES MATÉRIAUX POUR  
NE PAS QU'ILS TOMBENT  
PLUS BAS.

MOT ASSOCIÉ

PROTECTION





EAU

# Glacier



© Glacier Blanc - Emmanuelle Dova -  
Parc national des Écrins

A  
B  
C  
D  
E  
F  
G  
H  
I  
J  
K  
L  
M  
N  
O  
P  
Q  
R  
S  
T  
U  
V  
W  
X  
Y  
Z



# Glacier

NOM MASCULIN

GRANDE ÉTENDUE DE  
GLACE EN ALTITUDE OU  
DANS LES RÉGIONS  
POLAIRES, QUI PEUT  
AVANCER OU RECULER.

MOTS ASSOCIÉS

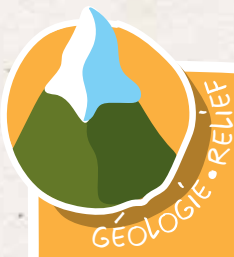
ÉROSION - GLACE - FROID



# Glissement



A  
B  
C  
D  
E  
F  
G  
H  
I  
J  
K  
L  
M  
N  
O  
P  
Q  
R  
S  
T  
U  
V  
W  
X  
Y  
Z



# Glissement

NOM MASCULIN

PARFOIS EN MONTAGNE,  
LE SOL GLISSE DANS LA  
PENTE ET ENTRAÎNE TOUT  
SUR SON PASSAGE À CAUSE  
DE FORTS ORAGES OU  
TREMBLEMENTS DE TERRE.

MOTS ASSOCIÉS

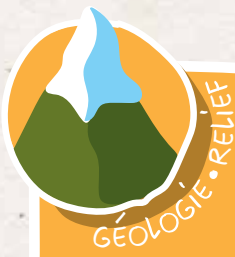
DE TERRAIN - RISQUE NATUREL



# Gorge



- A
- B
- C
- D
- E
- F
- G**
- H
- I
- J
- K
- L
- M
- N
- O
- P
- Q
- R
- S
- T
- U
- V
- W
- X
- Y
- Z



# Gorge

NOM FÉMININ

CREUX PROFOND CRÉÉ PAR  
UN TORRENT OU UN  
GLACIER.

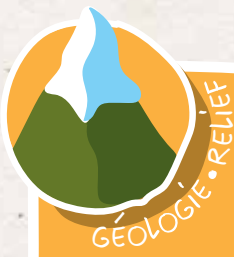
MOT ASSOCIÉ

ABRUPT



# Grotte





# Grotte

NOM FÉMININ

GRAND TROU DANS UN  
ROCHER OÙ L'ON PEUT  
Y HABITER COMME LES  
HOMMES PRÉHISTORIQUES.

MOTS ASSOCIÉS

ÉROSION - HABITAT PRIMITIF





VÉGÉTATION

# Haie



A  
B  
C  
D  
E  
F  
G  
H  
I  
J  
K  
L  
M  
N  
O  
P  
Q  
R  
S  
T  
U  
V  
W  
X  
Y  
Z



VÉGÉTATION

# Haie

NOM FÉMININ

LIGNE DE BUISSONS  
OU D'ARBRES.

MOT ASSOCIÉ

SÉPARATION



# Hameau



A  
B  
C  
D  
E  
F  
G  
H  
I  
J  
K  
L  
M  
N  
O  
P  
Q  
R  
S  
T  
U  
V  
W  
X  
Y  
Z



CONSTRUCTION

# Hameau

NOM MASCULIN

PETIT GROUPE  
D'HABITATIONS À  
L'ÉCART DU CENTRE DU  
VILLAGE.

MOTS ASSOCIÉS

HABITAT - MAISON



# H Hangar





# Hangar

NOM MASCULIN

GRAND ABRI OÙ L'ON  
RANGE OU STOCKE DES  
GROS ÉLÉMENTS.

MOTS ASSOCIÉS

AGRICOLE - COMMERCIAL



# Haute montagne



A  
B  
C  
D  
E  
F  
G  
H  
I  
J  
K  
L  
M  
N  
O  
P  
Q  
R  
S  
T  
U  
V  
W  
X  
Y  
Z



GÉOLOGIE • RELIEF

# Haute montagne

NOM FÉMININ

ZONE DE SOMMETS EN  
ALTITUDE AVEC BEAUCOUP  
DE ROCHERS.

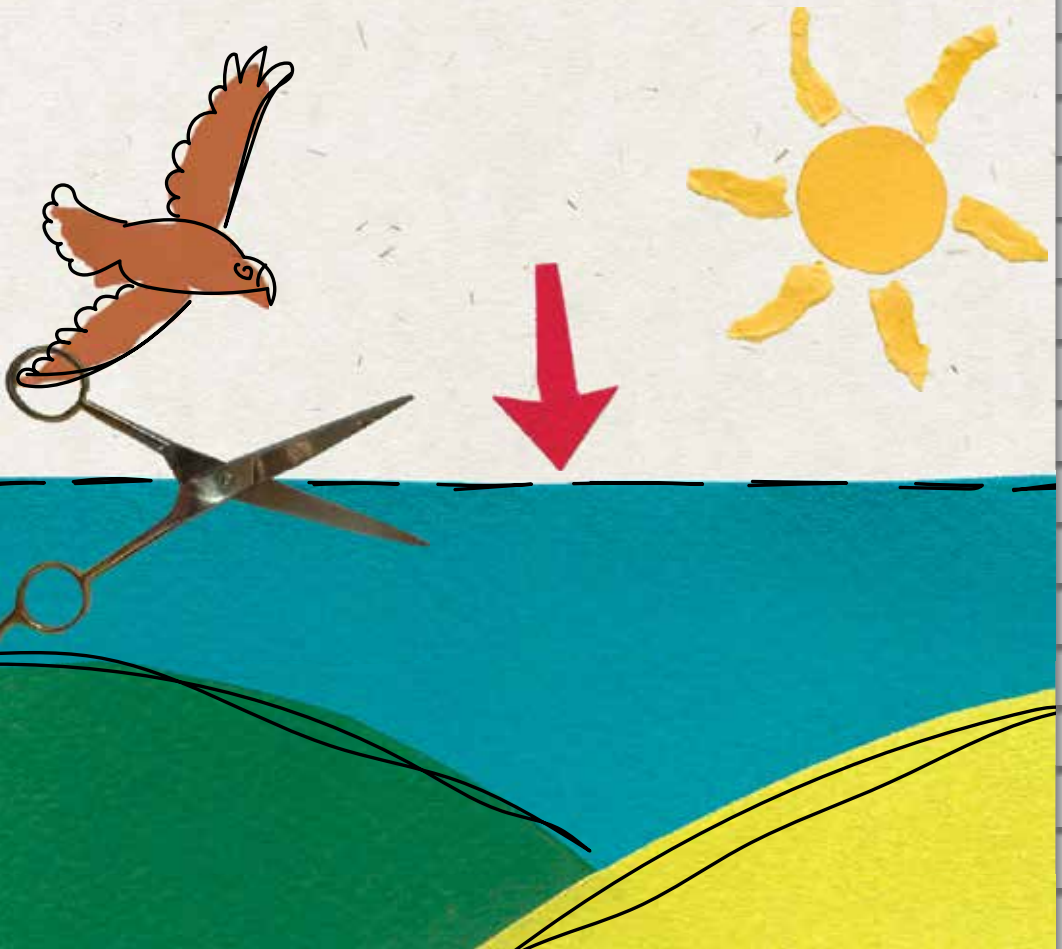
MOTS ASSOCIÉS

ARIDE - FROID - MINÉRAL

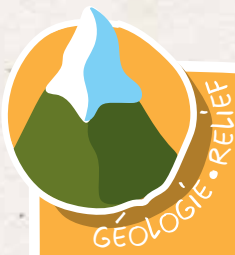




# Horizon



A  
B  
C  
D  
E  
F  
G  
H  
I  
J  
K  
L  
M  
N  
O  
P  
Q  
R  
S  
T  
U  
V  
W  
X  
Y  
Z



# Horizon

NOM MASCULIN

LIGNE HORIZONTALE  
IMAGINAIRE VUE  
DE LOIN.

MOTS ASSOCIÉS

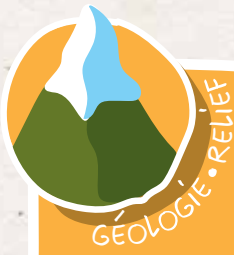
SÉPARATION - LOINTAIN



île



A  
B  
C  
D  
E  
F  
G  
H  
I  
J  
K  
L  
M  
N  
O  
P  
Q  
R  
S  
T  
U  
V  
W  
X  
Y  
Z



# île

NOM FÉMININ

BOUT DE TERRE  
ENTOURÉE D'EAU.

EXEMPLE :

ÎLE SAINT-MICHEL,  
LA CORSE, ÎLE DÉSERTE.

MOT ASSOCIÉ

VACANCES



# I m m e u b l e





# Immeuble

NOM MASCULIN

GRAND BÂTIMENT AVEC  
BEUCOUP D'ÉTAGES.

IL PEUT Y AVOIR  
DES LOGEMENTS OU  
DES BUREAUX.

MOTS ASSOCIÉS

VILLE - STATION DE SKI - MODERNISME



# Jardin



A  
B  
C  
D  
E  
F  
G  
H  
I  
J  
K  
L  
M  
N  
O  
P  
Q  
R  
S  
T  
U  
V  
W  
X  
Y  
Z



# Jardin

NOM MASCULIN

LIEU OÙ L'HOMME FAIT  
POUSSER DES VÉGÉTAUX  
POUR SE NOURRIR OU  
POUR FAIRE JOLI.

MOTS ASSOCIÉS

POTAGER - MÉDICINAL - PUBLIC





EAU

Lac



A  
B  
C  
D  
E  
F  
G  
H  
I  
J  
K  
L  
M  
N  
O  
P  
Q  
R  
S  
T  
U  
V  
W  
X  
Y  
Z



# Lac

NOM MASCULIN

GRANDE ÉTENDUE D'EAU.  
SON NIVEAU PEUT VARIER  
S'IL EST ARTIFICIEL.

MOTS ASSOCIÉS

NATUREL - ARTIFICIEL - GLACIAIRE



EAU

# Lave torrentielle



A  
B  
C  
D  
E  
F  
G  
H  
I  
J  
K  
L  
M  
N  
O  
P  
Q  
R  
S  
T  
U  
V  
W  
X  
Y  
Z



# Lave torrentielle

NOM FÉMININ

ROCHERS ET BOUES  
TRANSPORTÉS PAR LES  
TORRENTS LORS DES  
ORAGES, ÇA PEUT FAIRE  
DE GROS DÉGÂTS.

MOTS ASSOCIÉS

RISQUE NATUREL - INONDATION



# Lotissement



A  
B  
C  
D  
E  
F  
G  
H  
I  
J  
K  
L  
M  
N  
O  
P  
Q  
R  
S  
T  
U  
V  
W  
X  
Y  
Z



CONSTRUCTION

# Lotissement

NOM MASCULIN

ENDROIT OÙ LES  
MAISONS NE SONT PAS  
TRÈS ÉCARTÉES.

MOT ASSOCIÉ

MAISONS GROUPÉES



# maison





CONSTRUCTION

# Maison

NOM FÉMININ

BÂTIMENT QUI ABRITE  
UNE FAMILLE.

MOTS ASSOCIÉS

HABITAT - LOGEMENT





# Maraîchage





# Maraîchage

NOM MASCULIN

LIEU OÙ L'ON PLANTE  
DES FRUITS ET LÉGUMES  
À RAS DE TERRE.

MOT ASSOCIÉ

LÉGUMES



# marbre





# marbre

NOM MASCULIN

PIERRE DURE AVEC DES  
COULEURS QUI DESSINENT  
DES VEINES.

MOTS ASSOCIÉS

RICHESSSE - CARRIÈRE - MARBRE ROSE



EAU

Mare



A  
B  
C  
D  
E  
F  
G  
H  
I  
J  
K  
L  
M  
N  
O  
P  
Q  
R  
S  
T  
U  
V  
W  
X  
Y  
Z



mare

NOM FÉMININ

PETITE ÉTENDUE D'EAU  
QUI STAGNE.

MOTS ASSOCIÉS

BIODIVERSITÉ - GRENOUILLE



EAU

# Marécage



A  
B  
C  
D  
E  
F  
G  
H  
I  
J  
K  
L  
M  
N  
O  
P  
Q  
R  
S  
T  
U  
V  
W  
X  
Y  
Z



# Marécage

NOM MASCULIN

ÉTENDUE D'EAU PEU  
PROFONDE QUI STAGNE,  
AVEC DES VÉGÉTAUX QUI  
POUSSENT DEDANS. ON  
PEUT S'ENFONCER. ÇA PEUT  
ÊTRE UNE SOURCE.

MOT ASSOCIÉ

MARAI





# Marne



A  
B  
C  
D  
E  
F  
G  
H  
I  
J  
K  
L  
M  
N  
O  
P  
Q  
R  
S  
T  
U  
V  
W  
X  
Y  
Z



# Marne

NOM FÉMININ

PETITES PLAQUES NOIRES  
QUI FORMENT LA TERRE  
ET QUI GLISSENT.

MOTS ASSOCIÉS

STÉRILITÉ - GLISSEMENT



# Mé l'éze



A  
B  
C  
D  
E  
F  
G  
H  
I  
J  
K  
L  
M  
N  
O  
P  
Q  
R  
S  
T  
U  
V  
W  
X  
Y  
Z



# Méjèze

NOM MASCULIN

ARBRE DE MONTAGNE  
QUI PERD SES AIGUILLES  
EN HIVER. FAIT PARTIE  
DES RÉSINEUX.

MOTS ASSOCIÉS

LUMIÈRE - HERBE



# Moraine





MATÉRIAUX

# Moraine

NOM FÉMININ

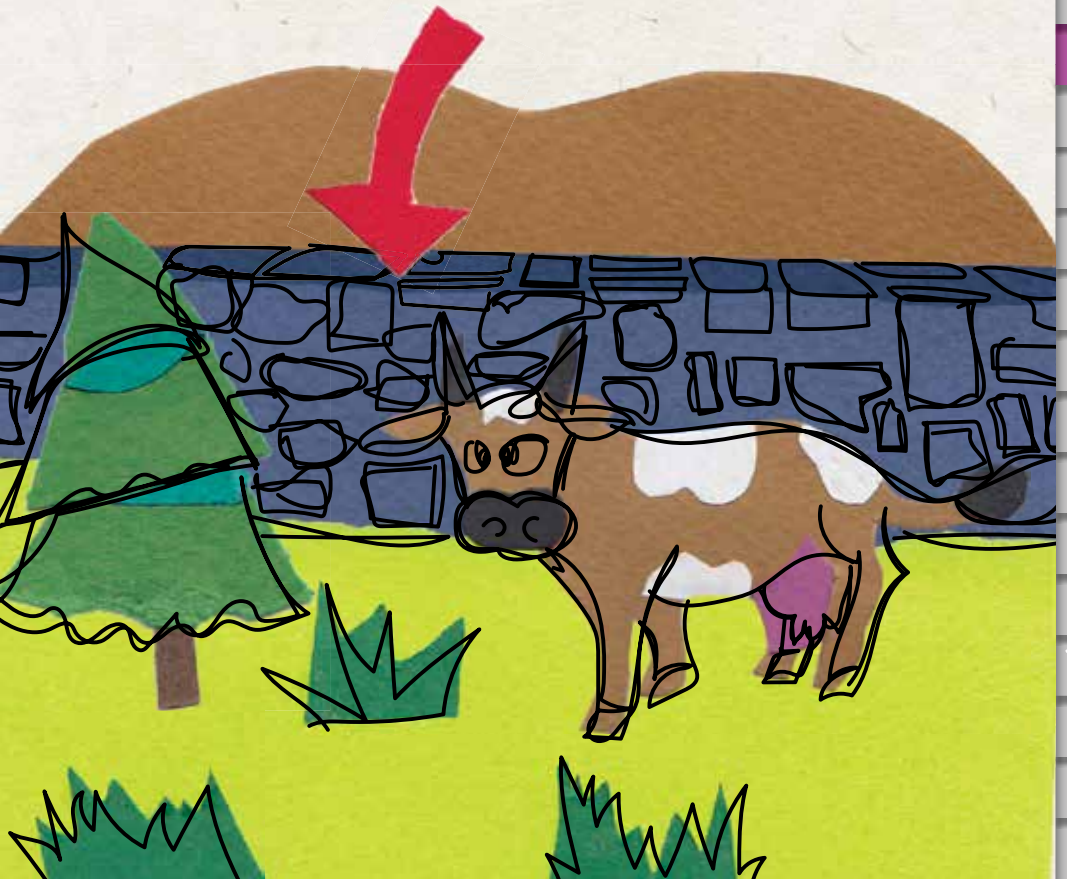
CAILLOUX TRÈS NOMBREUX  
QUI ONT ÉTÉ POUSSÉS  
PAR UN GLACIER.

MOTS ASSOCIÉS

GLACIER - ROCHES



Muret



A  
B  
C  
D  
E  
F  
G  
H  
I  
J  
K  
L  
M  
N  
O  
P  
Q  
R  
S  
T  
U  
V  
W  
X  
Y  
Z



CONSTRUCTION

Muret

NOM MASCULIN

MINI MUR POUR  
SÉPARER ET TENIR  
LA TERRE.

MOTS ASSOCIÉS

TERRASSE - SUPPORT





EAU

Neige





# Neige

NOM FÉMININ

CRISTAUX FINS À SIX  
BRANCHES QUI TOMBENT  
SOUS FORME DE FLOCONS  
QUAND L'EAU GÈLE  
DANS LES NUAGES.

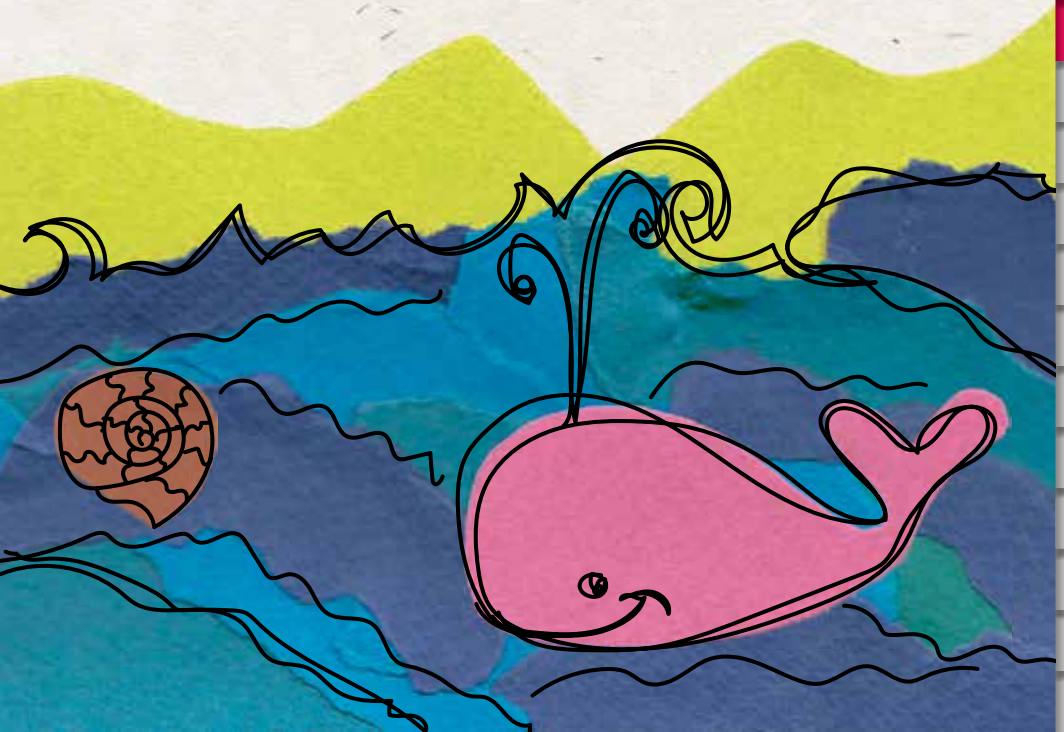
MOTS ASSOCIÉS

AVALANCHE - SKI - HIVER



EAU

# Océan



A  
B  
C  
D  
E  
F  
G  
H  
I  
J  
K  
L  
M  
N  
O  
P  
Q  
R  
S  
T  
U  
V  
W  
X  
Y  
Z



# Océan

NOM MASCULIN

GRANDE ÉTENDUE D'EAU  
SALÉE SUR PLUSIEURS  
KILOMÈTRES.

EXEMPLES : OCÉAN  
INDIEN, OCÉAN ALPIN.

MOTS ASSOCIÉS

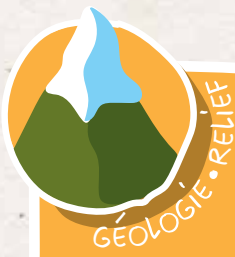
OCÉAN ALPIN - TÊTHYS



# Oucane



A  
B  
C  
D  
E  
F  
G  
H  
I  
J  
K  
L  
M  
N  
O  
P  
Q  
R  
S  
T  
U  
V  
W  
X  
Y  
Z



# Oucane

NOM MASCULIN

TROU TRÈS PROFOND DANS  
LA ROCHE, CREUSÉ PAR  
L'EAU DE LA PLUIE ET  
DE LA NEIGE.

MOTS ASSOCIÉS

ROCHE - ESCALADE - FAILLE



Parc



A  
B  
C  
D  
E  
F  
G  
H  
I  
J  
K  
L  
M  
N  
O  
P  
Q  
R  
S  
T  
U  
V  
W  
X  
Y  
Z



# Parc

NOM MASCULIN

ENDROIT DE PROTECTION  
POUR LA NATURE OU  
POUR LES ANIMAUX. IL  
Y A DES PARCS À  
MOUTONS DÉLIMITÉS PAR  
UNE BARRIÈRE.

MOTS ASSOCIÉS

ÉLECTRIFIÉ - EN BOIS - NATIONAL





# Parcelle



A  
B  
C  
D  
E  
F  
G  
H  
I  
J  
K  
L  
M  
N  
O  
P  
Q  
R  
S  
T  
U  
V  
W  
X  
Y  
Z



VÉGÉTATION

# Parcelle

NOM FÉMININ

PETITE PARTIE DE TERRE.

MOT ASSOCIÉ

PROPRIÉTÉ PRIVÉE



# Parking



A  
B  
C  
D  
E  
F  
G  
H  
I  
J  
K  
L  
M  
N  
O  
P  
Q  
R  
S  
T  
U  
V  
W  
X  
Y  
Z



CONSTRUCTION

# Parking

NOM MASCULIN

LIEU SERVANT À GARER  
LES VÉHICULES.

MOT ASSOCIÉ

STATIONNEMENT



# Pâturage



A  
B  
C  
D  
E  
F  
G  
H  
I  
J  
K  
L  
M  
N  
O  
P  
Q  
R  
S  
T  
U  
V  
W  
X  
Y  
Z



# Pâturage

NOM MASCULIN

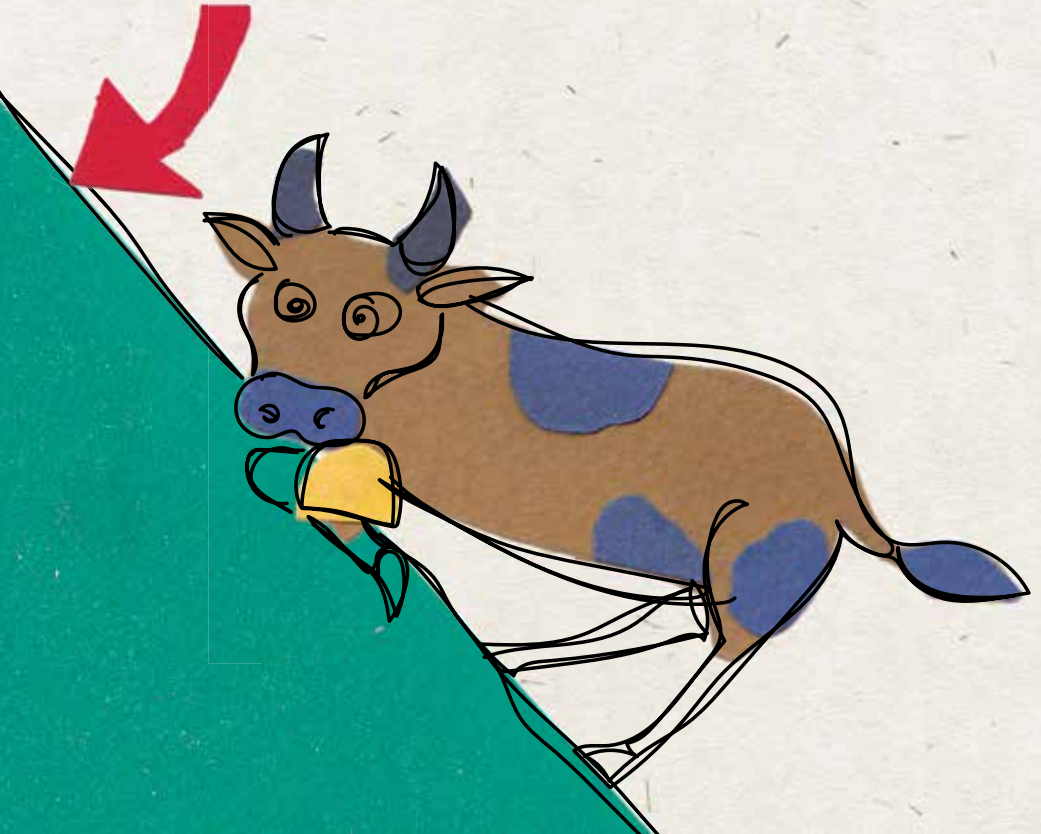
PRÉ OÙ LES BERGERS  
METTENT LEURS ANIMAUX  
POUR MANGER L'HERBE ET  
PERMETTRE DE FUMER  
LE SOL.

MOT ASSOCIÉ

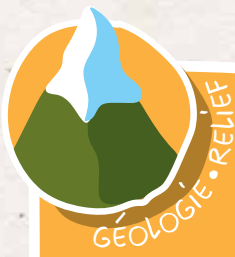
HERBE



# Pente



A  
B  
C  
D  
E  
F  
G  
H  
I  
J  
K  
L  
M  
N  
O  
P  
Q  
R  
S  
T  
U  
V  
W  
X  
Y  
Z



# Pente

NOM FÉMININ

ZONE INCLINÉE.

MOTS ASSOCIÉS

DESCENTE - MONTÉE





# Peuplier





# Peuplier

NOM MASCULIN

ARBRE FEUILLU  
QUI POUSSE DROIT,  
PRÈS DE L'EAU.  
IL RESSEMBLE À  
UN PIC.

MOT ASSOCIÉ

EAU



# Pierre



A  
B  
C  
D  
E  
F  
G  
H  
I  
J  
K  
L  
M  
N  
O  
P  
Q  
R  
S  
T  
U  
V  
W  
X  
Y  
Z



# Pierre

NOM FÉMININ

MATIÈRE DURE  
CONSTITUÉE DE MINÉRAUX  
ET DE CALCITE, SERT  
À CRÉER DES STATUES,  
À CONSTRUIRE DES  
MAISONS, DES MURS ...

MOT ASSOCIÉ

CONSTRUCTION



# Pin noir



A  
B  
C  
D  
E  
F  
G  
H  
I  
J  
K  
L  
M  
N  
O  
P  
Q  
R  
S  
T  
U  
V  
W  
X  
Y  
Z



VÉGÉTATION

# Pin noir

NOM MASCULIN

ARBRE DE LA FAMILLE  
DES RÉSINEUX. ILS  
SONT PLANTÉS DANS LES  
CHAMPS ABANDONNÉS  
POUR RETENIR LA TERRE.

MOTS ASSOCIÉS

RÉSINEUX - COCONS  
CHENILLES PROCESSIONNAIRES



VOIE D'ACCÈS

# Piste



A  
B  
C  
D  
E  
F  
G  
H  
I  
J  
K  
L  
M  
N  
O  
P  
Q  
R  
S  
T  
U  
V  
W  
X  
Y  
Z



# Piste

NOM FÉMININ

ENDROIT DE PASSAGE PLUS  
OU MOINS LARGE QUI  
SERT À CIRCULER.

MOTS ASSOCIÉS

FORESTIÈRE - DE SKI





EAU

# Pian d'eau



A  
B  
C  
D  
E  
F  
G  
H  
I  
J  
K  
L  
M  
N  
O  
P  
Q  
R  
S  
T  
U  
V  
W  
X  
Y  
Z



# Pian d'eau

NOM MASCULIN

ÉTENDUE D'EAU  
ARTIFICIELLE DONT LE  
NIVEAU EST CONSTANT.

MOT ASSOCIÉ

LOISIR



# Plateau





GÉOLOGIE • RELIEF

# Plateau

NOM MASCULIN

ENDROIT PLAT  
ET EN HAUTEUR.

EXEMPLE : PLATEAU DE  
L'HERBONNE À  
CHÂTEAURoux-LES-ALPES.

MOT ASSOCIÉ

ÉROSION



# Pont



A  
B  
C  
D  
E  
F  
G  
H  
I  
J  
K  
L  
M  
N  
O  
P  
Q  
R  
S  
T  
U  
V  
W  
X  
Y  
Z



# Pont

NOM MASCULIN

CONSTRUCTION EN PIERRE  
OU EN BOIS OU AUTRE  
QUI SERT À TRAVERSER  
(SURTOUT DES RIVIÈRES  
OU TORRENTS).

MOTS ASSOCIÉS

TRANSPORT - EAU



# Poteau



A  
B  
C  
D  
E  
F  
G  
H  
I  
J  
K  
L  
M  
N  
O  
P  
Q  
R  
S  
T  
U  
V  
W  
X  
Y  
Z



# Poteau

NOM MASCULIN

ÉNORME BÂTON QUI  
SERT À PORTER DES FILS  
OU À CONSTRUIRE.

MOTS ASSOCIÉS

TRANSPORT D'ÉLECTRICITÉ, DE TÉLÉPHONE





# Poudingue



A  
B  
C  
D  
E  
F  
G  
H  
I  
J  
K  
L  
M  
N  
O  
P  
Q  
R  
S  
T  
U  
V  
W  
X  
Y  
Z



GÉOLOGIE • RELIEF

# Poudingue

NOM MASCULIN

ASSEMBLAGE TRÈS DUR  
DE CAILLOUX FORMANT  
UN ROC. EMBRUN OU  
MONT-DAUPHIN SONT SUR  
DU POUDINGUE.

MOTS ASSOCIÉS

PLATEAU - GLACIER



# Prairie



A  
B  
C  
D  
E  
F  
G  
H  
I  
J  
K  
L  
M  
N  
O  
P  
Q  
R  
S  
T  
U  
V  
W  
X  
Y  
Z



# Prairie

NOM FÉMININ

PRÉ DONT L'HERBE EST  
COUPÉE POUR ÊTRE SÉCHÉE  
ET DONNÉE AUX ANIMAUX  
EN HIVER.

MOTS ASSOCIÉS

DE FAUCHE - FLEURS



VOIE D'ACCÈS

# Promenade



A  
B  
C  
D  
E  
F  
G  
H  
I  
J  
K  
L  
M  
N  
O  
P  
Q  
R  
S  
T  
U  
V  
W  
X  
Y  
Z



VOIE D'ACCÈS

# Promenade

NOM FÉMININ

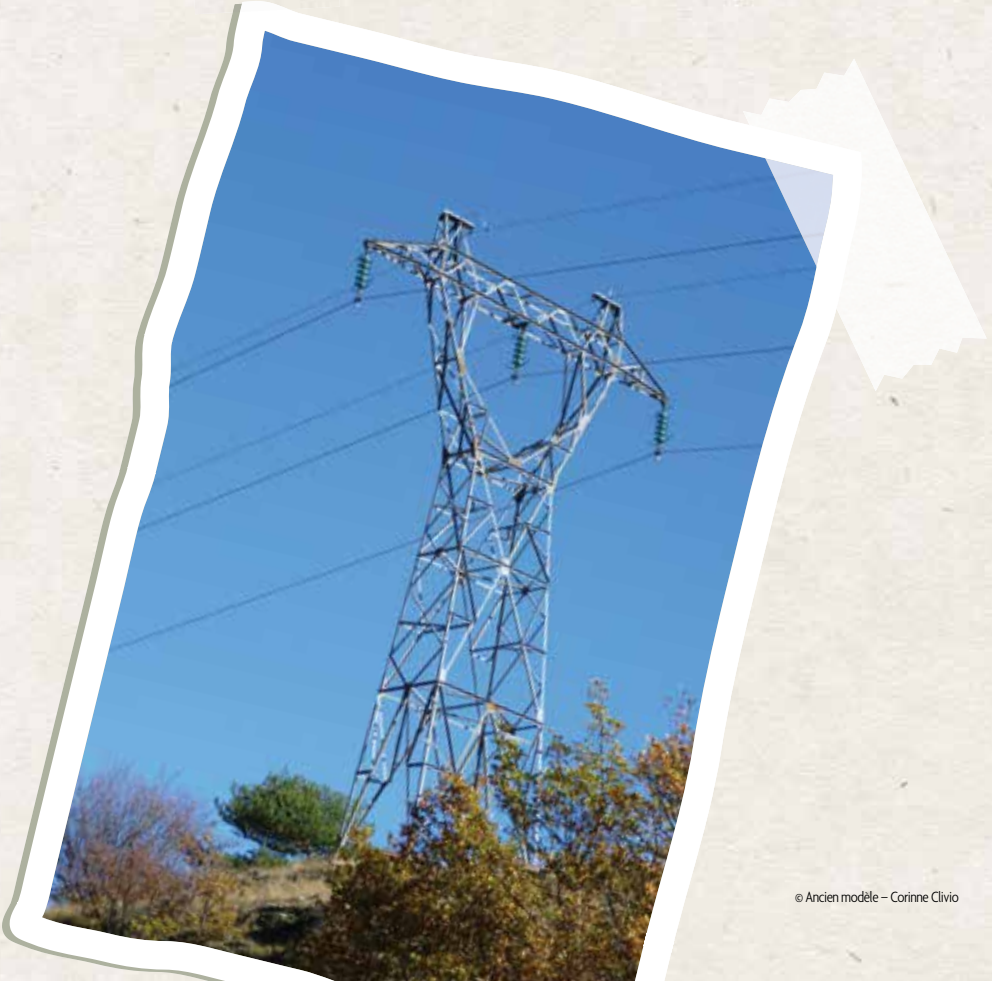
CHEMIN EN BOUCLE OÙ  
L'ON SE BALADE.

MOTS ASSOCIÉS

BALADE - LOISIR



# Pylône





CONSTRUCTION

# Pylône

NOM MASCULIN

GRANDES BARRES EN  
MÉTAL VERTICALES  
SERVANT À PORTER DES  
CABLES.

MOTS ASSOCIÉS

TRANSPORT D'ÉLECTRICITÉ, DE SKIEURS





# Refuge



A  
B  
C  
D  
E  
F  
G  
H  
I  
J  
K  
L  
M  
N  
O  
P  
Q  
R  
S  
T  
U  
V  
W  
X  
Y  
Z



CONSTRUCTION

# Refuge

NOM MASCULIN

MAISONNETTE EN  
MONTAGNE POUR QUE  
LES MARCHEURS PUISSENT  
Y DORMIR EN DORTOIR.

MOTS ASSOCIÉS

ACCUEIL-HAUTE MONTAGNE



# Remontée mécanique



A  
B  
C  
D  
E  
F  
G  
H  
I  
J  
K  
L  
M  
N  
O  
P  
Q  
R  
S  
T  
U  
V  
W  
X  
Y  
Z



# Remontée mécanique

NOM FÉMININ

MOYEN DE TRANSPORT  
SERVANT À REMONTER  
LES PISTES.

IL Y A LES TÉLÉSKIS,  
LES TÉLÉSIÈGES,  
LES TÉLÉCABINES  
(OU ŒUFS) ...

MOTS ASSOCIÉS

STATION DE SKI - LOISIR



# Résineux



A  
B  
C  
D  
E  
F  
G  
H  
I  
J  
K  
L  
M  
N  
O  
P  
Q  
R  
S  
T  
U  
V  
W  
X  
Y  
Z



VÉGÉTATION

# Résineux

NOM MASCULIN

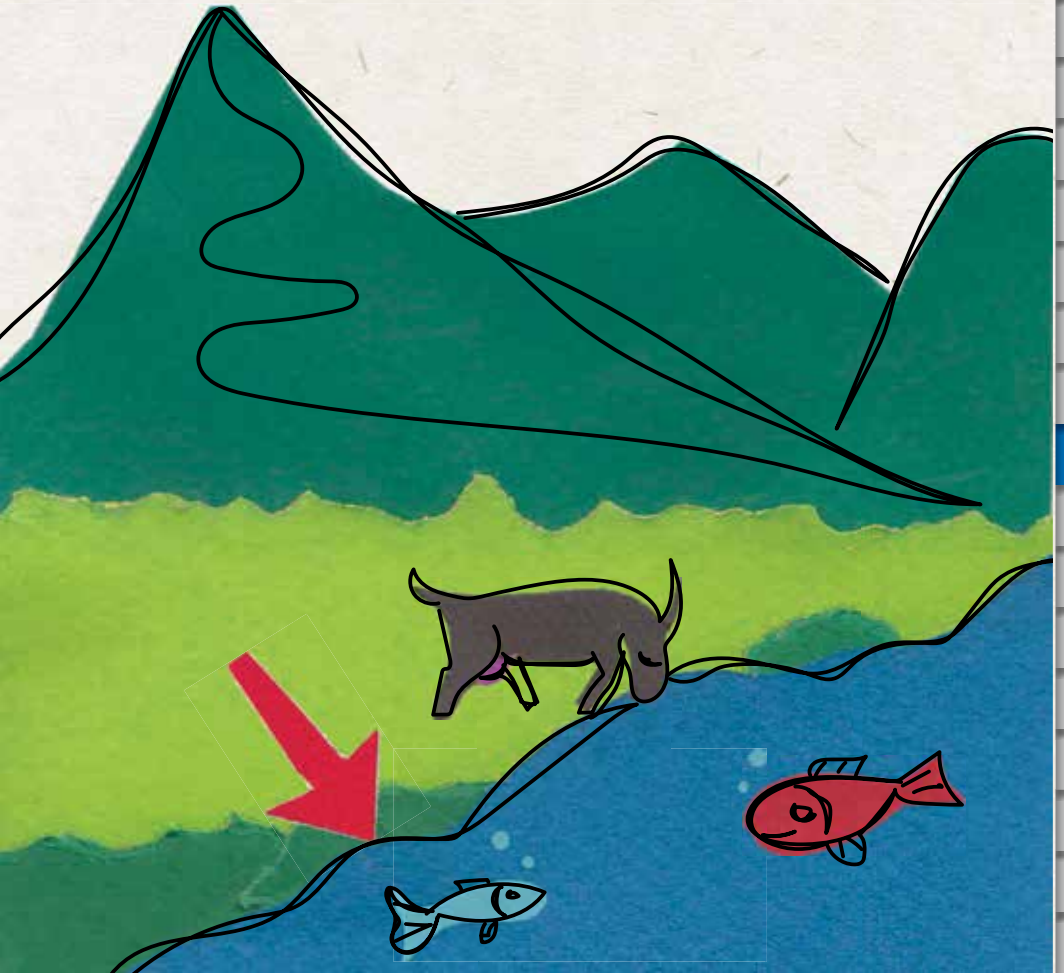
ARBRE QUI A DES  
AIGUILLES ET QUI  
PRODUIT DE LA RÉSINE

MOT ASSOCIÉ

FORÊT



# Rivage



A  
B  
C  
D  
E  
F  
G  
H  
I  
J  
K  
L  
M  
N  
O  
P  
Q  
R  
S  
T  
U  
V  
W  
X  
Y  
Z



GÉOLOGIE • RELIEF

# Rivage

NOM MASCULIN

TERRE AU BORD DE L'EAU.

MOTS ASSOCIÉS

RIVIÈRE - FLEUVE - MER - RIVE





EAU

# Rivière



A  
B  
C  
D  
E  
F  
G  
H  
I  
J  
K  
L  
M  
N  
O  
P  
Q  
R  
S  
T  
U  
V  
W  
X  
Y  
Z



# Rivière

NOM FÉMININ

COURS D'EAU QUI COULE  
SUR UN ESPACE LARGE  
ET SE JETTE DANS UN  
FLEUVE.

MOTS ASSOCIÉS

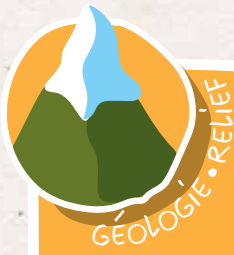
TRANSPORT - LIMITE



# Rocher



A  
B  
C  
D  
E  
F  
G  
H  
I  
J  
K  
L  
M  
N  
O  
P  
Q  
R  
S  
T  
U  
V  
W  
X  
Y  
Z



# Rocher

NOM MASCULIN

GROSSE PIERRE, BOUT DE  
MONTAGNE.

MOT ASSOCIÉ

FALAISE



# Route



A  
B  
C  
D  
E  
F  
G  
H  
I  
J  
K  
L  
M  
N  
O  
P  
Q  
R  
S  
T  
U  
V  
W  
X  
Y  
Z



VOIE D'ACCÈS

# Route

NOM FÉMININ

ENDROIT EN LONGUEUR  
CONSTRUIT EN GOUDRON,  
OÙ L'ON CIRCULE.

MOTS ASSOCIÉS

NATIONALE - DÉPARTEMENTALE  
COMMUNALE



# Sapin



A  
B  
C  
D  
E  
F  
G  
H  
I  
J  
K  
L  
M  
N  
O  
P  
Q  
R  
S  
T  
U  
V  
W  
X  
Y  
Z



VÉGÉTATION

# Sapin

NOM MASCULIN

ARBRE RÉSINEUX AVEC  
DES AIGUILLES PLATES  
ET 2 TRACES BLANCHES  
DESSOUS.

MOTS ASSOCIÉS

RÉSINEUX, SAPIN DE NOËL  
(SOUVENT UN ÉPICÉA)





# Saule



A  
B  
C  
D  
E  
F  
G  
H  
I  
J  
K  
L  
M  
N  
O  
P  
Q  
R  
S  
T  
U  
V  
W  
X  
Y  
Z



VÉGÉTATION

# Sauie

NOM MASCULIN

ARBRE FEUILLU DONT  
LES BRANCHES  
RETOMBENT COMME  
DES LARMES.

MOTS ASSOCIÉS

PLEUREUR - HUMIDITÉ



VOIE D'ACCÈS

# Sentier



A  
B  
C  
D  
E  
F  
G  
H  
I  
J  
K  
L  
M  
N  
O  
P  
Q  
R  
S  
T  
U  
V  
W  
X  
Y  
Z



VOIE D'ACCÈS

# Sentier

NOM MASCULIN

LIEU DE PASSAGE  
ÉTROIT OÙ L'ON PEUT  
RANDONNER.

MOTS ASSOCIÉS

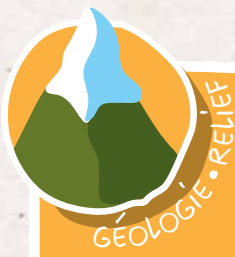
MULETIER - DE RANDONNÉE



# Serre



A  
B  
C  
D  
E  
F  
G  
H  
I  
J  
K  
L  
M  
N  
O  
P  
Q  
R  
S  
T  
U  
V  
W  
X  
Y  
Z



# Serre

NOM MASCULIN

BARRIÈRE ROCHEUSE  
EN HAUTEUR.

MOTS ASSOCIÉS

HAUTEUR (OCCITAN) - SERRE-PONÇON



# Serre





CONSTRUCTION

# Serre

NOM FÉMININ

ABRI SOUVENT EN  
DEMI-CERCLE POUR DES  
PLANTES, DES ANIMAUX,  
DU FOIN ...

MOTS ASSOCIÉS

CULTURES - BERGERIE

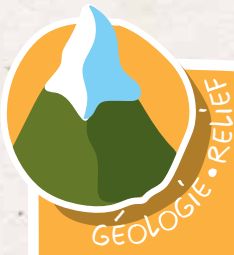




# Sommet



A  
B  
C  
D  
E  
F  
G  
H  
I  
J  
K  
L  
M  
N  
O  
P  
Q  
R  
S  
T  
U  
V  
W  
X  
Y  
Z



# Sommet

NOM MASCULIN

ENDROIT LE PLUS HAUT  
D'UNE MONTAGNE.

MOT ASSOCIÉ

CIME



EAU

# Source



A  
B  
C  
D  
E  
F  
G  
H  
I  
J  
K  
L  
M  
N  
O  
P  
Q  
R  
S  
T  
U  
V  
W  
X  
Y  
Z



# Source

NOM FÉMININ

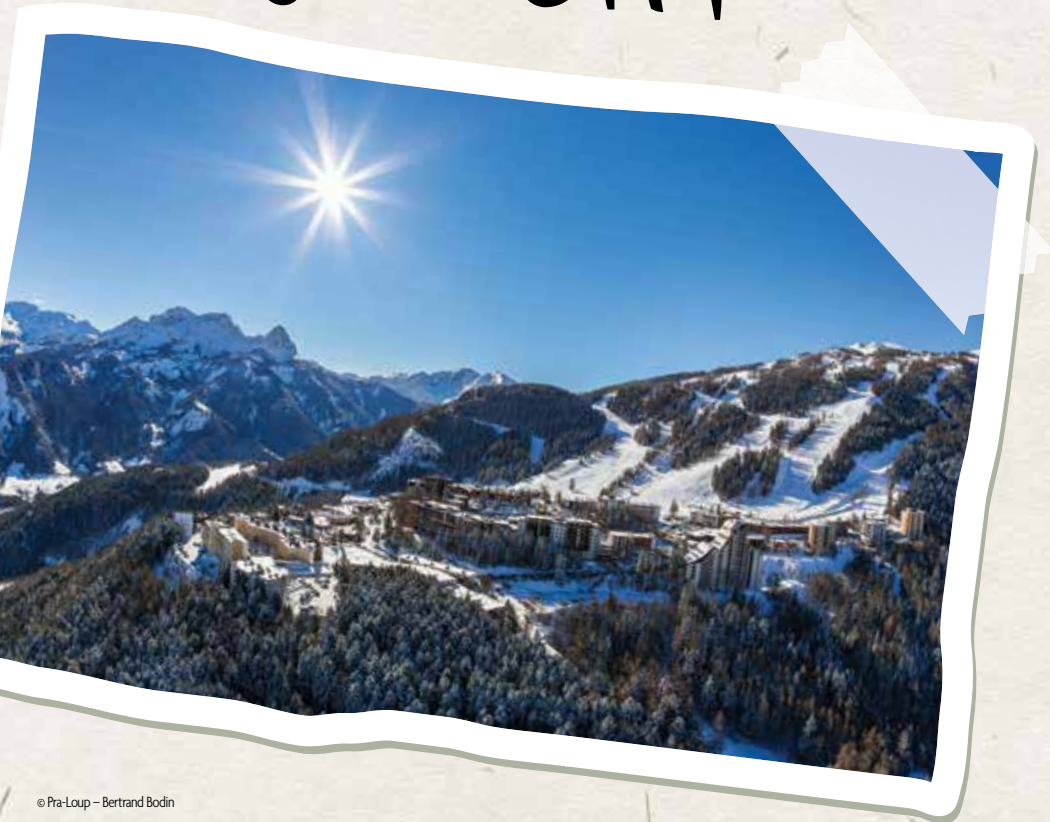
EAU POTABLE QUE L'ON  
TROUVE EN MONTAGNE.  
C'EST LÀ OÙ COMMENCE  
LE TORRENT.

MOT ASSOCIÉ

EAU PURE



# Station de Ski



A  
B  
C  
D  
E  
F  
G  
H  
I  
J  
K  
L  
M  
N  
O  
P  
Q  
R  
S  
T  
U  
V  
W  
X  
Y  
Z



# Station de ski

NOM FÉMININ

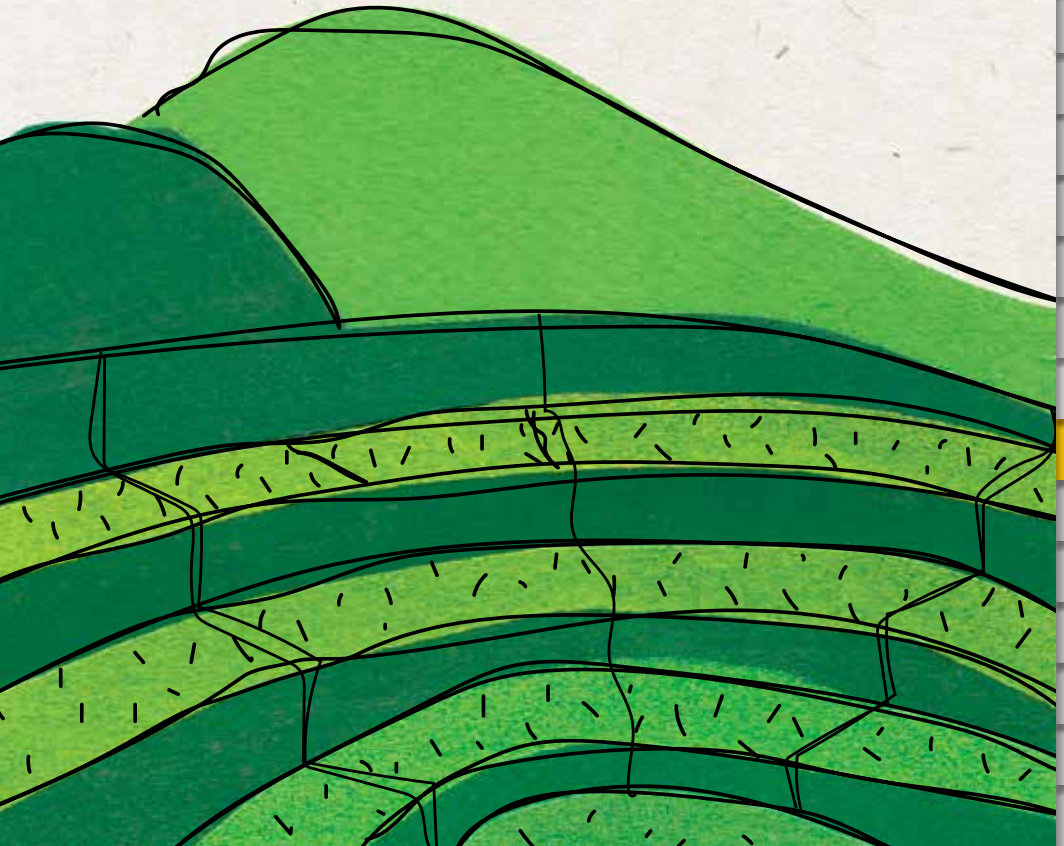
GROUPE DE BÂTIMENTS  
EN MONTAGNE POUR  
ACCUEILLIR LES SKIEURS  
AVEC DES PISTES DE SKI  
ET DES REMONTÉES  
MÉCANIQUES.

MOTS ASSOCIÉS

LOISIR - NEIGE



# Terrasse



A  
B  
C  
D  
E  
F  
G  
H  
I  
J  
K  
L  
M  
N  
O  
P  
Q  
R  
S  
T  
U  
V  
W  
X  
Y  
Z



GÉOLOGIE • RELIEF

# Terrasse

NOM FÉMININ

ENDROIT PLAT EN  
HAUTEUR CRÉÉ PAR  
L'HOMME PAR EXEMPLE  
POUR CULTIVER.

MOT ASSOCIÉ

CULTURE





MATÉRIAUX

# Terre



A  
B  
C  
D  
E  
F  
G  
H  
I  
J  
K  
L  
M  
N  
O  
P  
Q  
R  
S  
T  
U  
V  
W  
X  
Y  
Z



MATÉRIAUX

# Terre

NOM FÉMININ

MATIÈRE DU SOL  
CONSTITUÉE DE  
FRAGMENTS DE PIERRES  
ET D'ARGILE.

MOTS ASSOCIÉS

SOL - FERTILITÉ



EAU

# Torrent



A  
B  
C  
D  
E  
F  
G  
H  
I  
J  
K  
L  
M  
N  
O  
P  
Q  
R  
S  
T  
U  
V  
W  
X  
Y  
Z



# Torrent

NOM MASCULIN

PETIT COURS D'EAU QUI  
COULE VITE EN  
MONTAGNE.

MOTS ASSOCIÉS

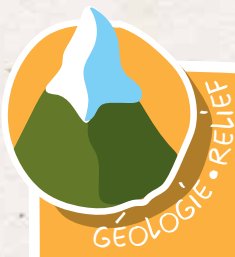
REMOUS - OXYGÉNATION



# Ubac



A  
B  
C  
D  
E  
F  
G  
H  
I  
J  
K  
L  
M  
N  
O  
P  
Q  
R  
S  
T  
U  
V  
W  
X  
Y  
Z



Ubac

NOM MASCULIN

FACE DE LA MONTAGNE  
AU NORD.

MOTS ASSOCIÉS

À L'OMBRE - ESPACE DE FORÊTS



# vallée



A  
B  
C  
D  
E  
F  
G  
H  
I  
J  
K  
L  
M  
N  
O  
P  
Q  
R  
S  
T  
U  
V  
W  
X  
Y  
Z



# Vallée

NOM FÉMININ

CREUX EN LONGUEUR  
FORMÉ PAR UN  
GLACIER. IL PEUT  
ÊTRE EN FORME DE V  
OU DE U.

MOT ASSOCIÉ

LARGEUR





# verger



A  
B  
C  
D  
E  
F  
G  
H  
I  
J  
K  
L  
M  
N  
O  
P  
Q  
R  
S  
T  
U  
V  
W  
X  
Y  
Z



# Verger

NOM MASCULIN

ESPACE AGRICOLE AVEC  
DES ARBRES FRUITIERS

MOT ASSOCIÉ

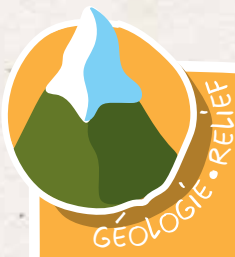
FRUITS



# Verrou



A  
B  
C  
D  
E  
F  
G  
H  
I  
J  
K  
L  
M  
N  
O  
P  
Q  
R  
S  
T  
U  
V  
W  
X  
Y  
Z



# Verrou

NOM MASCULIN

ROCHER DUR QUI BLOQUE  
LE PASSAGE DANS UNE  
VALLÉE.

MOTS ASSOCIÉS

GLACIAIRE - ROCHER



# vigne



A  
B  
C  
D  
E  
F  
G  
H  
I  
J  
K  
L  
M  
N  
O  
P  
Q  
R  
S  
T  
U  
V  
W  
X  
Y  
Z



# vigne

NOM FÉMININ

PLANTE QUI FAIT POUSSER  
DU RAISIN.

MOTS ASSOCIÉS

RAISIN - VIN - ALIGNEMENT



# Village





CONSTRUCTION

# Village

NOM MASCULIN

MAISONS REGROUPÉES  
AVEC MOINS DE  
2 000 HABITANTS.

MOTS ASSOCIÉS

RUE - GROUPE - CLOCHER





# ville



A  
B  
C  
D  
E  
F  
G  
H  
I  
J  
K  
L  
M  
N  
O  
P  
Q  
R  
S  
T  
U  
V  
W  
X  
Y  
Z



CONSTRUCTION

# ville

NOM FÉMININ

NOMBREUX BÂTIMENTS  
REGROUPANT PLUS  
DE 2 000 HABITANTS.

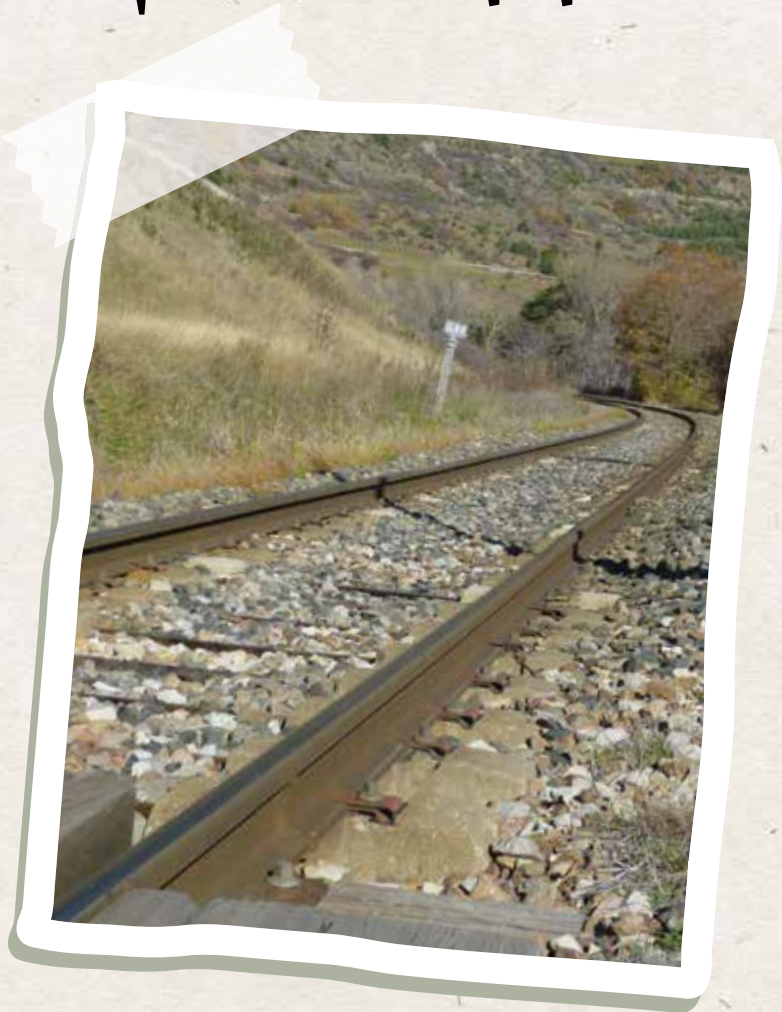
MOTS ASSOCIÉS

AU MOINS 2 000 HABITANTS  
IMMEUBLE



VOIE D'ACCÈS

# Voie ferrée





VOIE D'ACCÈS

# Voie ferrée

NOM FÉMININ

CHEMIN CONSTITUÉ DE  
RAILS ET DE TRAVERSES  
OÙ LE TRAIN PASSE.

MOTS ASSOCIÉS

CHEMIN DE FER - TRAIN



VOIE D'ACCÈS

# Zone Commerciale





VOIE D'ACCÈS

# Zone commerciale

NOM FÉMININ

GRAND LIEU OÙ L'ON  
TROUVE DES MAGASINS  
TRÈS DIVERS.

MOTS ASSOCIÉS

COMMERCE - HANGAR



# Zone protégée





# Zone protégée

NOM FÉMININ

ESPACE NATUREL AVEC  
DES INTERDICTIONS  
POUR MAINTENIR  
LA BIODIVERSITÉ.

MOTS ASSOCIÉS

PARC NATIONAL, NATUREL  
NATURA 2000 - ZNIEFF